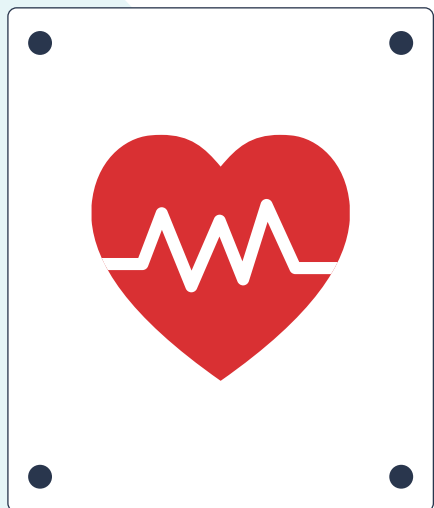


# Unsa ang Long COVID?

Kon ang simtomas o kondisyon magpadayon or mahitabo pagkahuman sa acute COVID-19 nga impeksyon - kini ang gitawag nga Long COVID.



# Puwede sab kining tawagon nga....



**Mga Post-COVID nga Kondisyon**

**Long-Haul COVID**

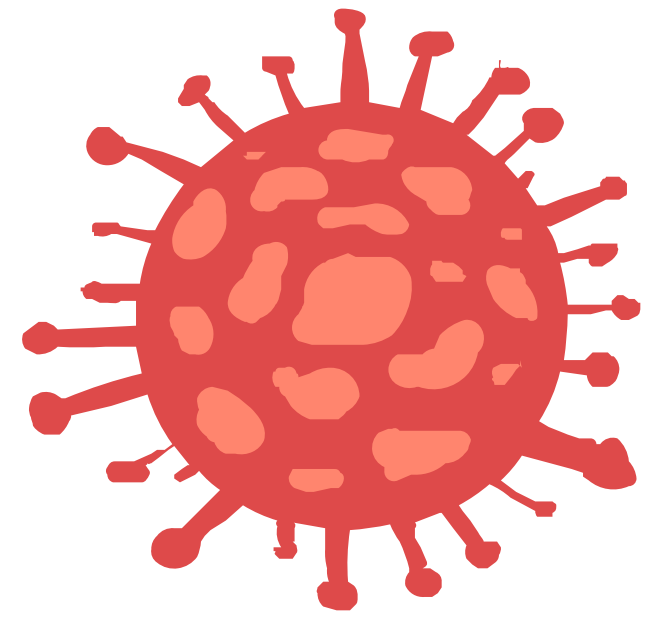
**Post-Acute COVID-19**

**Mga Nagdugay nga Epekto sa COVID**

**Chronic COVID**

# Long COVID Ang Mga Kamatuoran





Mas kasagaran nga mahitabo ang Long COVID sa mga tawo nga adunay grabeng COVID-19 nga sakit,

**pero makasinati niini SI BISAN KINSA nga natakdan na sa COVID-19 virus.**

1

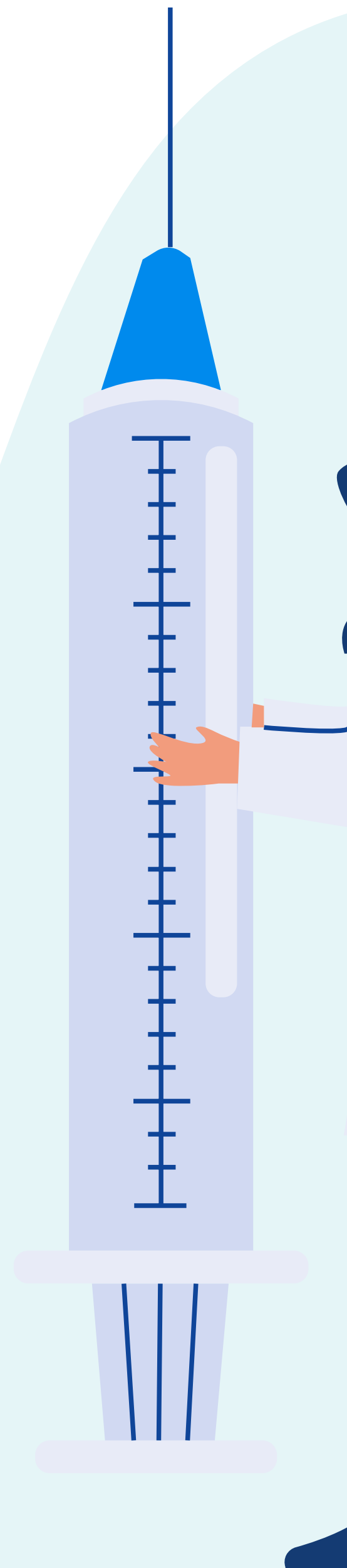
KAMATUORAN

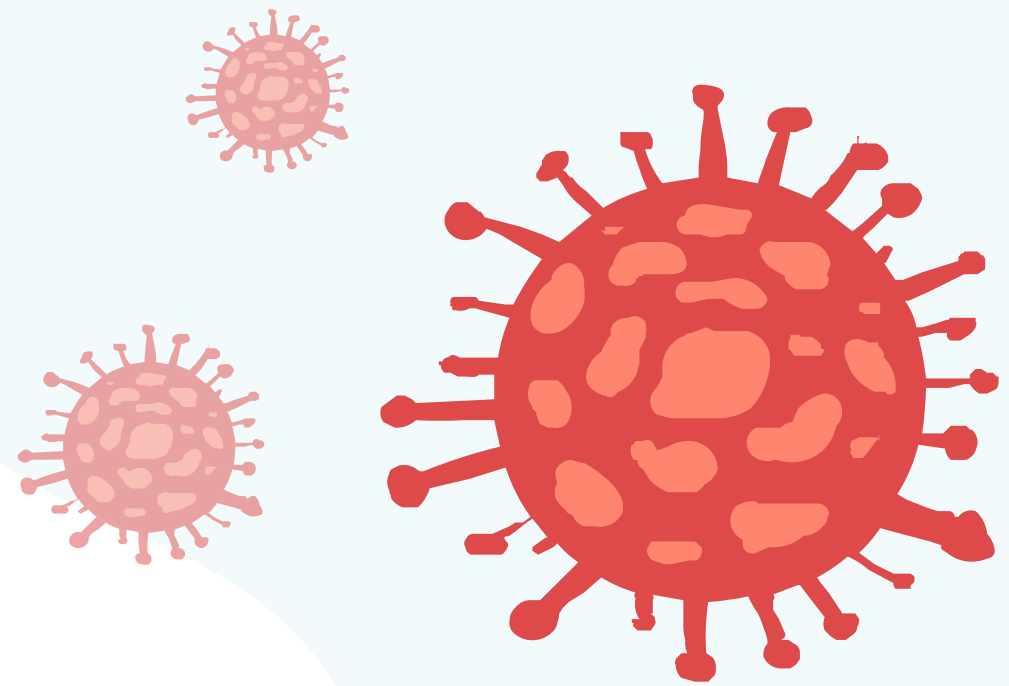
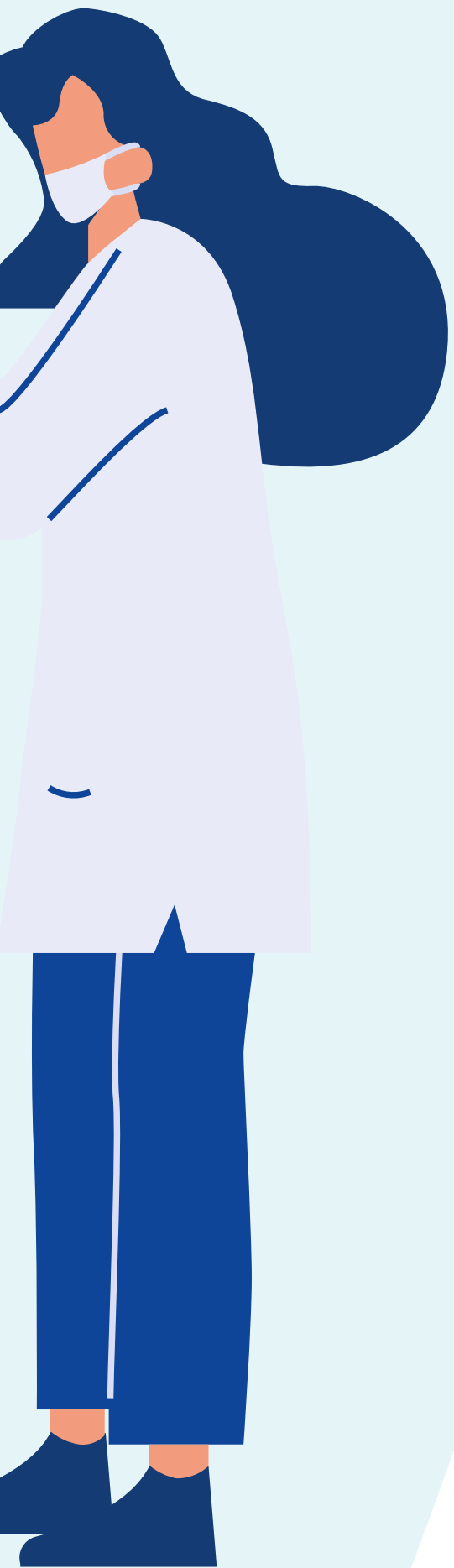
**Ang mga tawo nga wala mabakunahi batok sa COVID-19 ug matakdan mahimong adunay mas taas nga risiko nga makaugmad og Long COVID**

kon itandi sa mga tawo nga nabakunahan.

2

KAMATUORAN





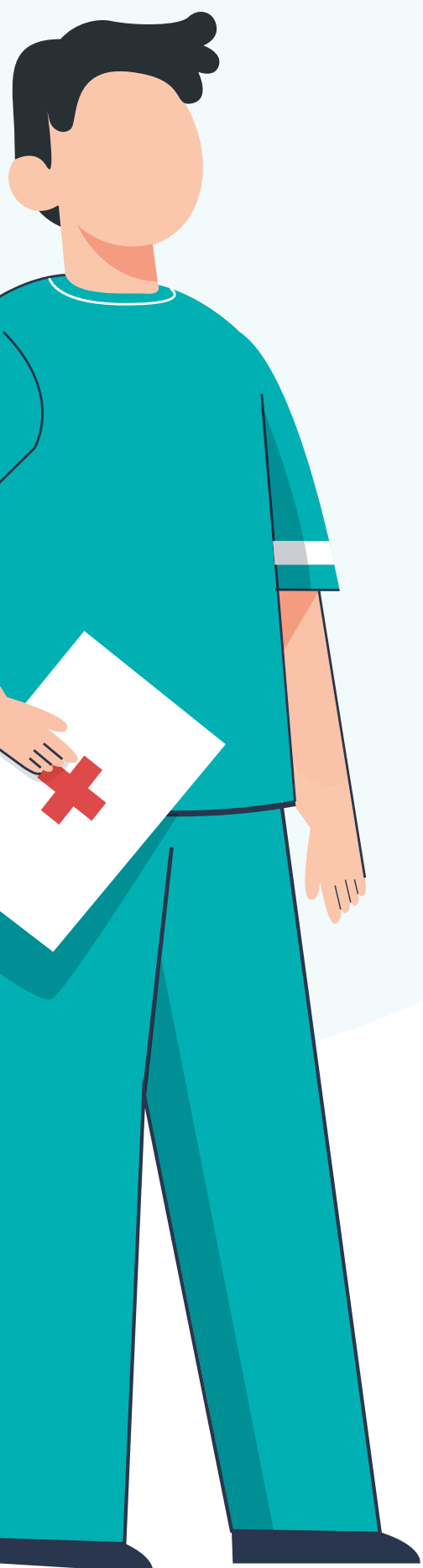
Ang mga tawo puwedeng matakdan pag-usab og coronavirus sa makadaghan.

**Sa kada higayon nga ang usa ka tawo matakdan o matakdan pag-usab og SARS-CoV-2, adunay risgo nga makaugmad sila og Long COVID.**

3

KAMATUORAN





Samtang ang kadaghanan sa mga tawo nga naay Long COVID adunay ebidensya sa impeksyon o sakit nga COVID-19,

**sa pipila ka mga kaso, ang usa ka tawo nga adunay Long COVID mahimong dili magpositibo sa test para sa virus o dili mahibaw-an nga natakdan sila.**

4

KAMATUORAN

# Long COVID Mga Timailhan & Mga Simtomas







MGA SIMTOMAS

## KINATIBUK-AN



Kaluya o kakapoy nga makabalda sa inadlaw nga kinabuhi



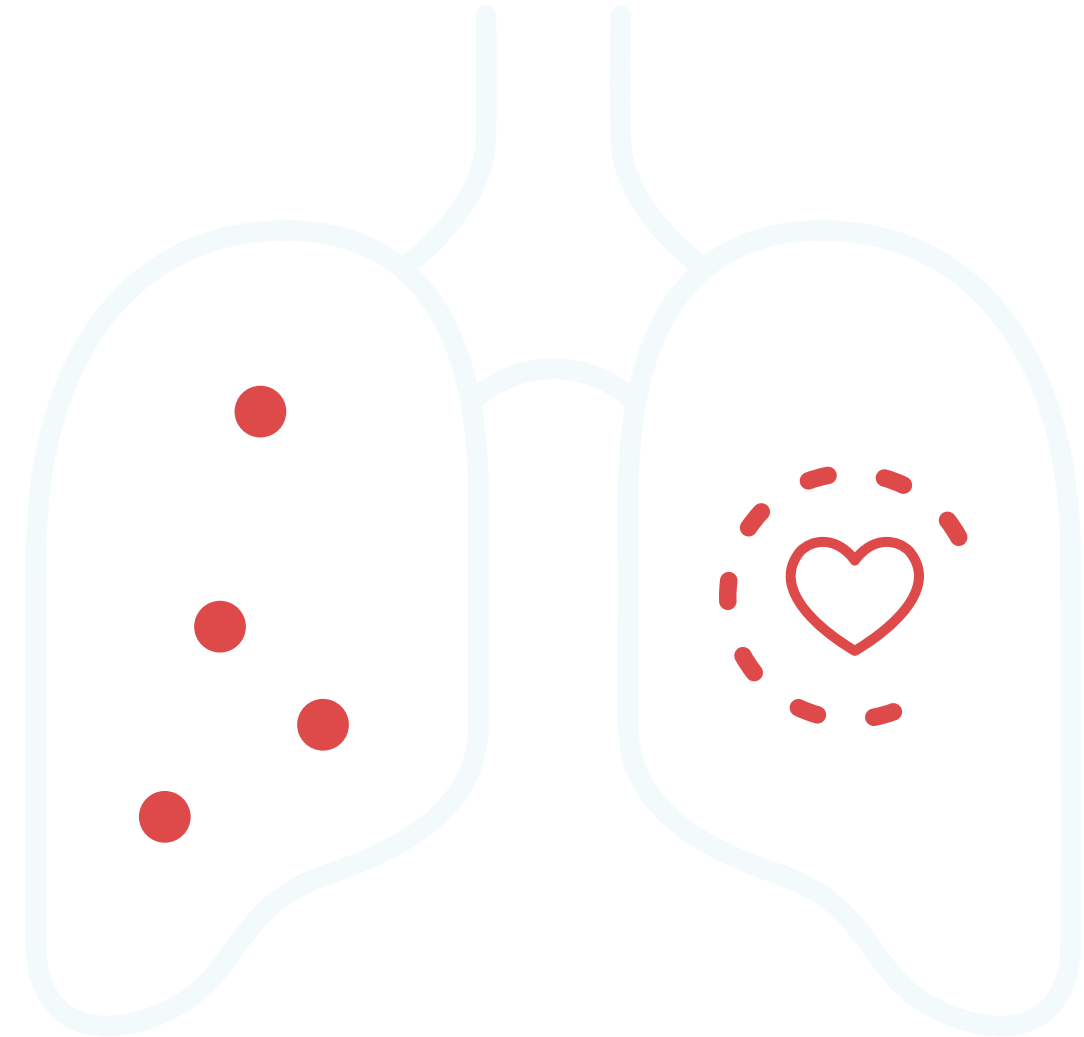
Mga simtomas nga mograbe paghuman sa pisikal o mental nga kahago (nahibaw-an sab nga "post-exertional malaise")



Hilanat

MGA SIMTOMAS

## RESPIRATORY & KASINGKASING



Kalisud sa pagginhawa o paghangak



Ubo



Panakit sa dughan



Paspas o kusog nga pitik sa kasingkasing  
(nahibaw-an sab nga mga palpitation sa  
kasingkasing)

MGA SIMTOMAS

## NEUROLOGICAL



Kalisud sa paghunahuna o pagpokus (gitumong usahay nga “brain fog”)



Mga pagbati nga binhod



Kausaban sa panimaho o panlasa



Labad sa ulo



Mga problema sa pagtulog



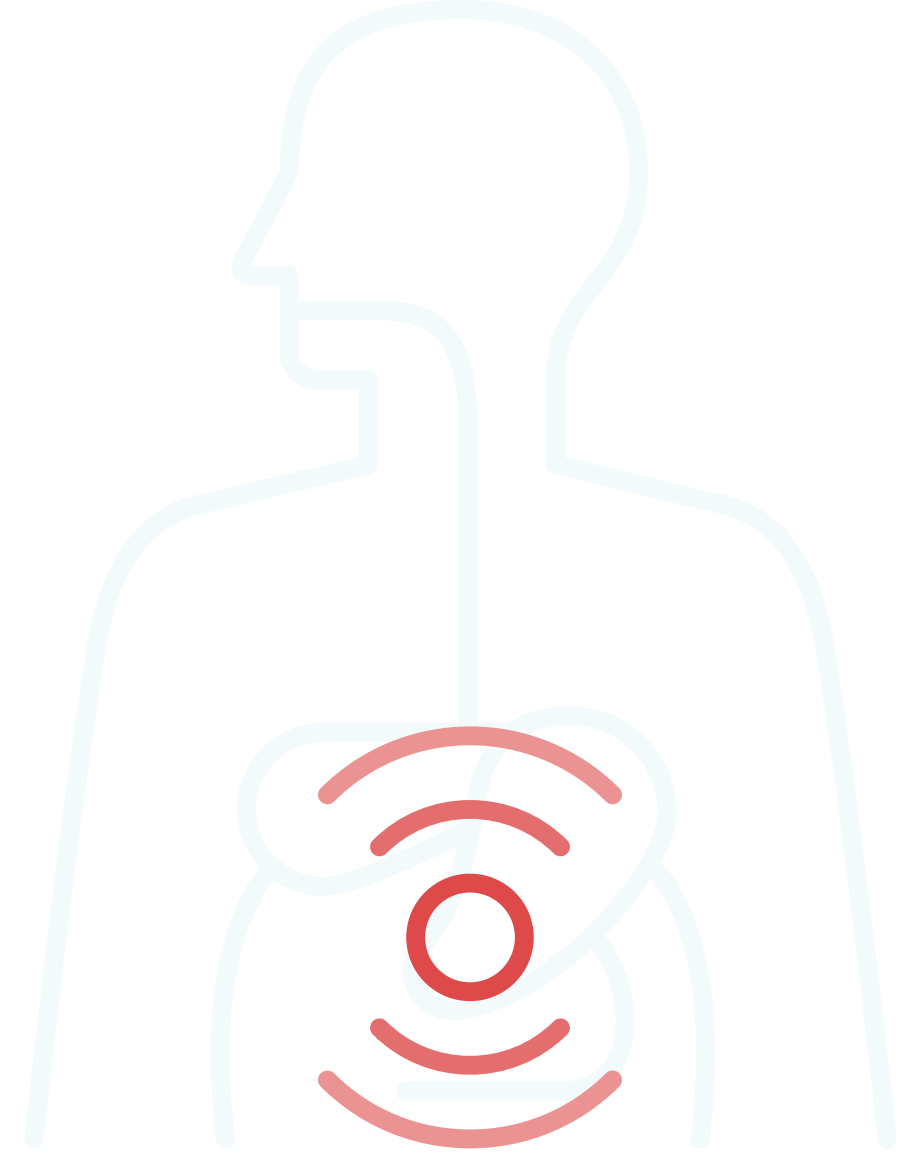
Pagkalipong kung motindog ka (kakuyapon)



Depresyon o kabalaka

MGA SIMTOMAS

## DIGESTIVE



Kalibanga



Sakit sa tiyan

MGA SIMTOMAS

## UBAN PA



Panakit sa kaunoran o lutahan



Libagha



Kausaban sa siklo sa pagregla