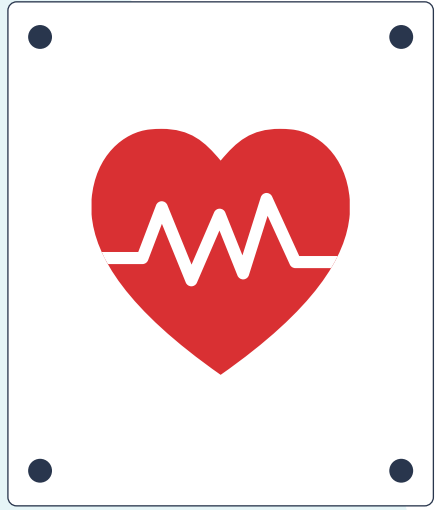


طویل COVID کیا ہے؟

طویل COVID میں ان آثار، علامات اور کیفیات کے طور پر بیان کیا جاتا ہے جو COVID-19 کے شدید انفیکشن کے بعد جاری رہتی ہیں یا ظاہر ہوتی ہیں۔

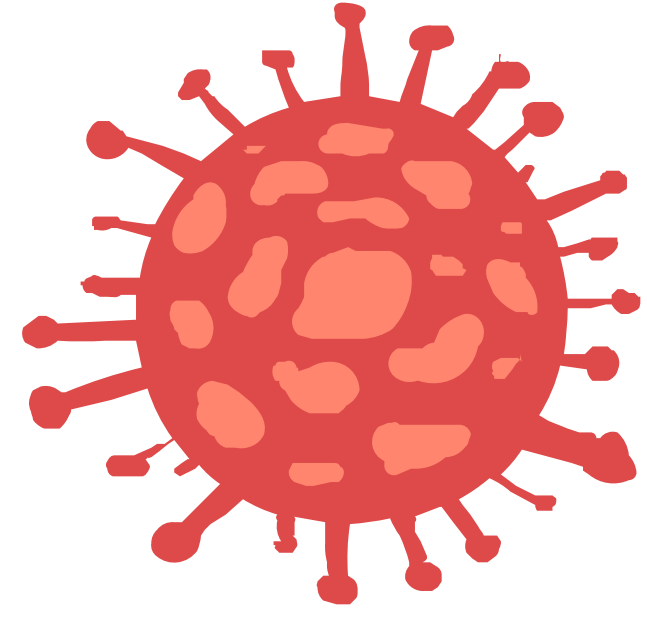


اس کو درج ذیل بھی کہا جا سکتا ہے....



طويل
COVID
حقائق





طویل COVID زیادہ تر ان افراد کو لاحق ہوتا ہے جو COVID-19 کی شدید بیماری میں مبتلا رہ چکے ہوں،

تاہم کوئی بھی فرد جو اس وائرس سے متاثرہ رہا ہو جو COVID-19 کا سبب بنتا ہے وہ اس کا تجربہ کر سکتا ہے۔

1

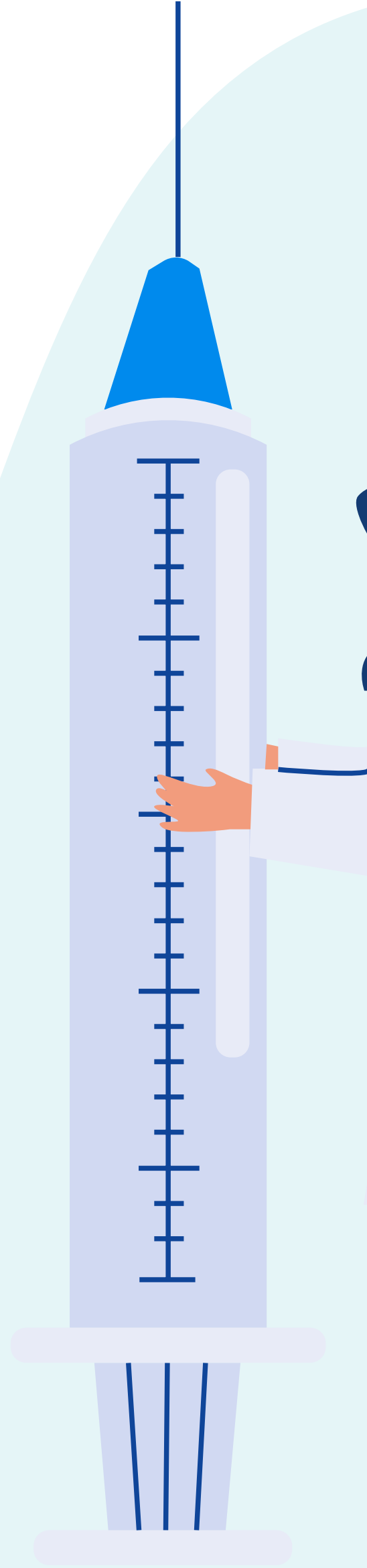
حقیقت

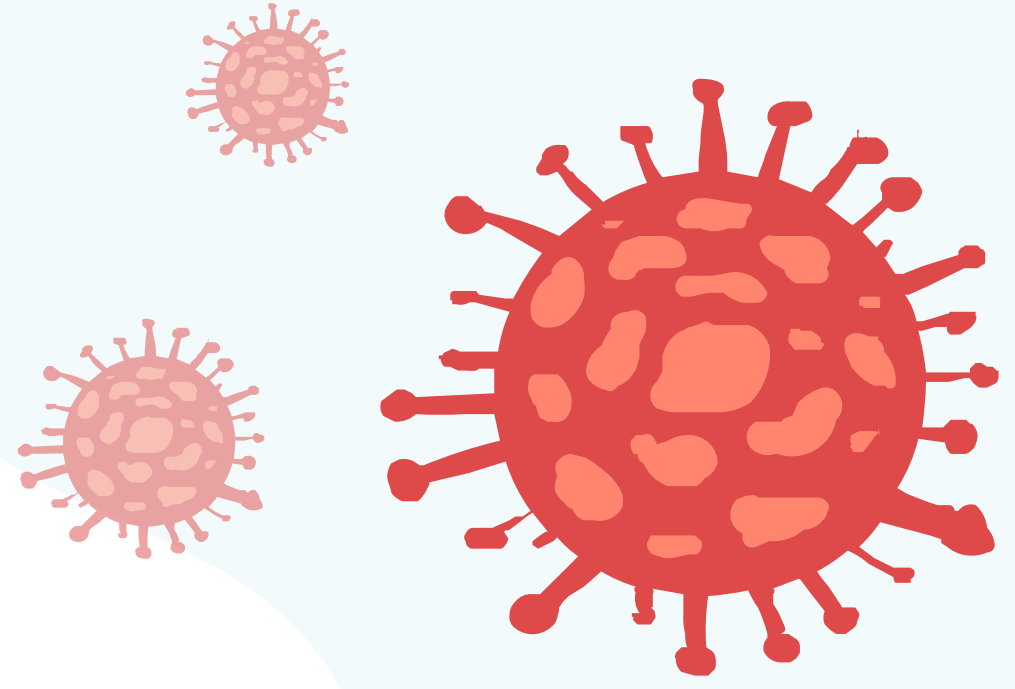
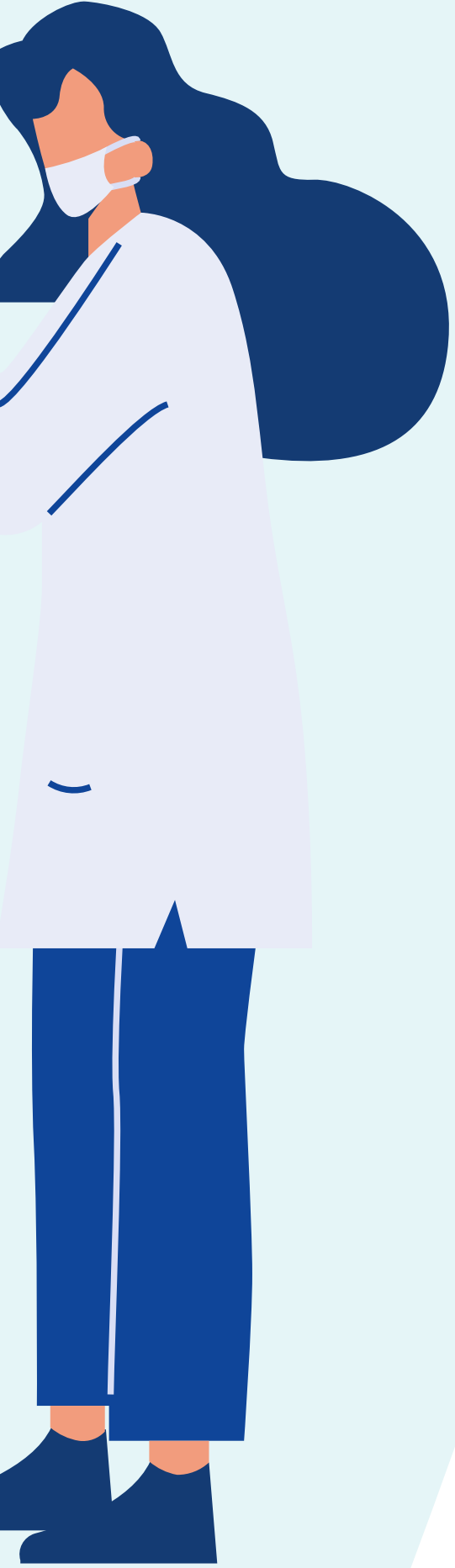
وہ افراد جن کو COVID-19 کے خلاف
حفاظتی ٹیکے نہیں لگے اور متاثر ہو
چکے ہیں ان میں طویل COVID میں
مبتلا ہونے کا خطرہ

ایسے افراد کے مقابلے میں شدید ہے
جن کو ویکسین لگائی جا چکی ہے۔

2

حقیقت





افراد کورونا وائرس سے متعدد بار دوبارہ متاثر ہو سکتے ہیں۔

ہر بار جو فرد SARS-CoV-2 سے متاثر ہوا ہے یا دوبارہ متاثر ہوا ہے، ان کے طویل COVID میں مبتلا ہونے کا خطرہ موجود رہتا ہے۔

3

حقیقت

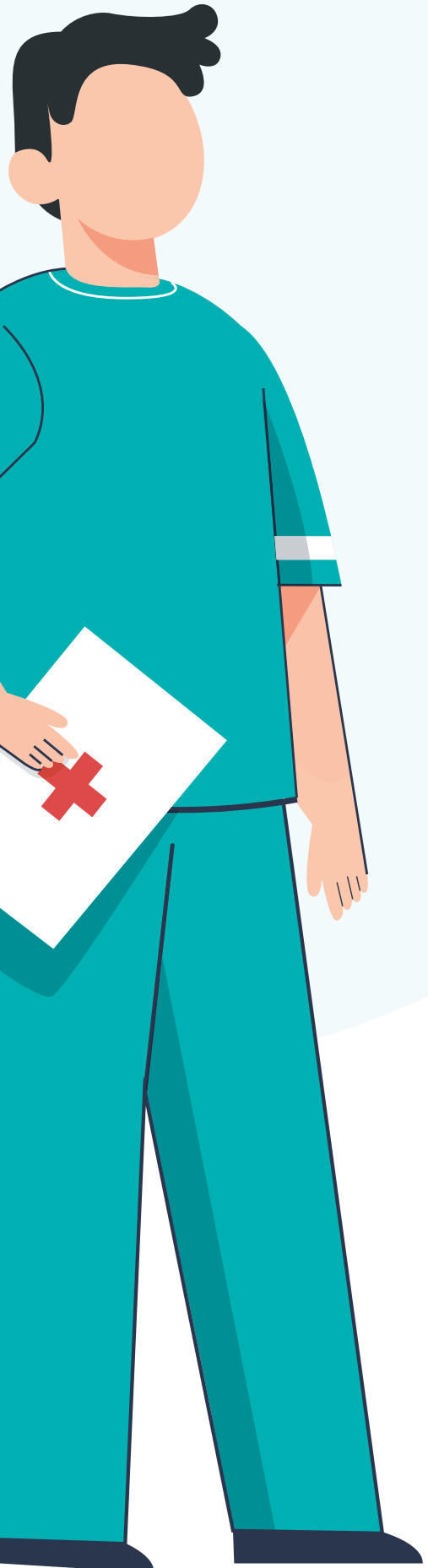


اگرچہ مدتی COVID میں مبتلا
زیادہ تر افراد کے انفیکشن یا
COVID-19 کی بیماری میں مبتلا
ہونے کی علامات ظاہر ہیں،

تاہم کبھی کبھی طویل COVID
میں مبتلا فرد میں وائرس کا
ٹیسٹ مثبت نہیں ہوتا یا ان کو
معلوم نہیں ہوتا کہ وہ متاثرہ تھے۔

4

حقیقت



طویل
COVID
آثار اور
علامات



علامات

عام

تھکاوٹ یا تھکن جو زندگی کے روزمرہ کاموں میں رکاوٹ پیدا کرتی ہے



جسمانی یا ذہنی مشقت سے علامات میں مزید بگاڑ (جسے "بعد از مشقت بے چینی" (post-exertional malaise) بھی کہا جاتا ہے)

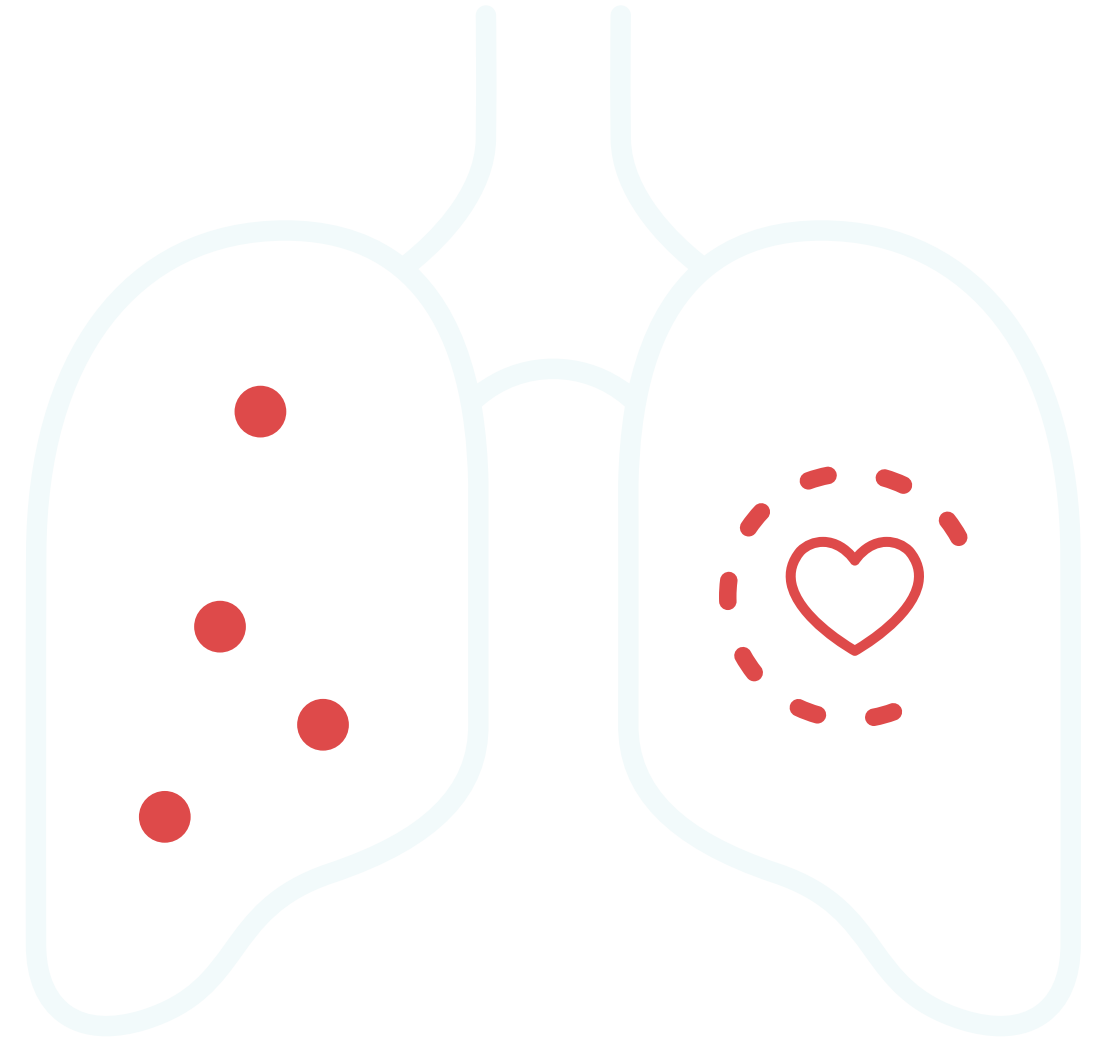


بخار



علامات

تنفسی اور قلبی



سانس لینے میں دشواری یا سانس لینے میں تنگی

کھانسی

سینے میں درد

تیز دھڑکن یا دل کی بے ترتیب دھڑکن
(جسے اختلاج قلب بھی کہا جاتا ہے)

علامات

اعصابی



سوئیاں چُبھنے جیسا
احساس



سونگھنے یا ذائقے کی
حس میں تبدیلی



سونے میں دشواری



ذہنی تناؤ یا اضطراب



سوچنے یا توجہ مرکوز
کرنے میں دشواری
(جسے بعض اوقات
"دماغ کا سن ہونا" کہا
جاتا ہے)



سر درد

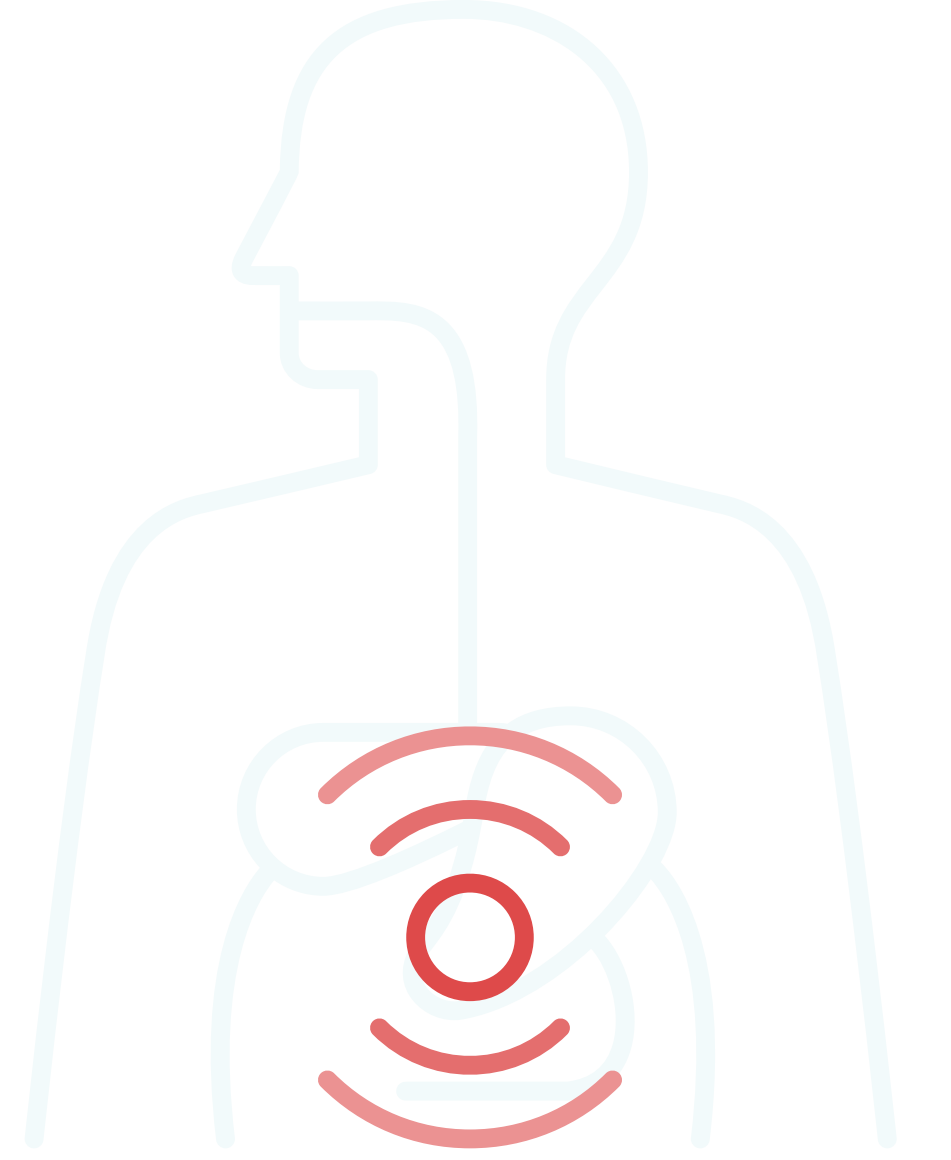


کھڑے ہونے پر چکر آنا
(سر چکرانا)



علامات

انہضام



اسہال



پیٹ میں درد



علامات

دیگر



جوڑوں یا پٹھوں میں درد



ریش



ماہواری میں تبدیلیاں

