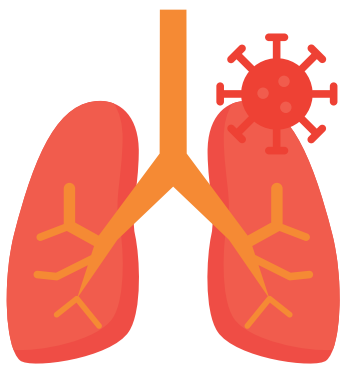


NGAAHI FAKAHINOHINO KI HE VAILASI FEKAU'AKI MO E MANAVA 'A IA 'OKU 'ILOA KO E RSV

SANUALI 2024



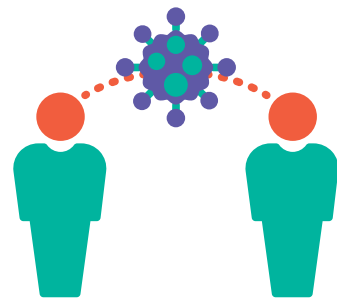
Faka'ilonga 'o ha taha 'oku puke

Ko kinautolu 'oku nau mo'ua 'I he mahaki ni,
'oku 'aho pe 'e fa ki he ono pea 'asi mai 'a e
ngaahi faka'ilonga ko eni 'iate kinautolu:

- hafu ma'u pe honau ihu
- mole honau u'a fie kai
- tale
- mafatua
- mofi
- pea mo e hange 'oku hela 'enau manavaa

Ko e ngaahi faka'ilonga 'o e mahaki ni 'oku 'ikai ke nau ha'aki mai pe he
taimi 'e taha ka 'oku nau 'asi fakakongokonga mai pe. **'O hange kapau
ko e fanau iiki, 'e 'ilonga ia 'oku nau tatangi ma'u pe, 'ite'ita, 'ikai ke nau
fa'a ngaungaue mo lele takai holo, pea faingata'a mo e manava.**

Founga 'oku ne tufaki 'a e mahaki ni



'Oku piipihi 'a e vailasi ni 'I he:

- ko ha taha kuo uesia coughs pe sneezes
- ka puna atu ha me'i favai mei he tokotaha na'e tae pe mafatua, 'o
tau ho mata, ihu, pe ko ho ngutu
- ko ha'o fe'iloaki vaofi pe 'uma ki he fofonga 'o ha ki'l leka valevale
'oku mo'ua he mahaki ni
- pe ko e 'ikai ke ke tomu'a fanofano ke ma'a ho nima hili ia ha'o ala
ki ha feitu'u pe ko ha me'a 'oku lolotonga nofo ai 'a e vailasi

'E lava ke mo'ui 'a e RSV 'i ha ngaahi houa lahi 'i he ngaahi feitu'u
faingata'a, hange ko e ngaahi tepile mo e doorknobs. 'Oku fa'a nofo
ia 'i he ngaahi feitu'u molu hange ko e pepa holoholo mo e nima 'i ha

Faka'ehi'ehi



Ko e vailasi ni 'oku nau poupou'l mai ke huhu
malu'l mei he kautaha pe 'e ua:

- Huhu malu'l 'e ua RSV mei he (Arexvy by GSK and
Abrysvo by Pfizer), 'a ia kuo na 'osi laiseni 'e he
FDA pea mo poupou'l 'e he CDC ki he kakai lalahi
ta'u 60.
- Huhu malu'l tu'o taha RSV mei he (Abrysvo by
Pfizer) 'a ia kuo 'osi laiseni pea poupou'l mai ke
fakahoko lolotonga 'a e uike 'e 32 ki he 36 'o ha
taha 'oku feitama koe'uhi ke malu'l 'a e pepe ki
manava.
- Ko e ngaahi huhu malu'l foki eni kuo 'osi laiseni
pea 'oku nau popou mamafa mai ke ngaue'aki

Pea ki he ni'ihi koia 'oku te'eki ten nau ma'u e vailasi pe fokoutua ko eni, 'oku
mahu'inga 'a e mo'ui faka'ehi'ehi 'I he 'aho kotoa pea 'e si'isi'l ange ai ha to e
mafola atu 'a e vailasi ni, 'o kapau teke:

- **nofoma'u ho mou 'api kapau 'oku ke puke**
- **fanofano ma'u pe ho nima 'I he taimi kotoa**
- **taimi 'oku ke tae pe mafatua ai, 'oua 'e ta'ofi'aki ho la'l nima. Puke ho ngutu 'aki ha
pepa holoholo, pe ko ha'o tae mo mafatua ki he nima ho sote pe ko ho kofu**
- **fakamama'o mei ha'o ala ki ho mata 'oku te'eki keke fakapapau'l na'a ke fanofano
kimu'a**
- **fiema'u ke ma'a ma'u pe 'a e ngaahi feitu'u kotoa 'oku ke nofo mo ala kiai.**

Ma'u'anga tokoni: www.cdc.gov/rsv

Ngaahi ma'u'anga tokoni 'i he ngaahi lea fakafonua 'o 'Eisia, Fonua Tupu'a 'o Hauai'i, mo e 'Otu Motu Pasifiki:
www.aa-nhpihealthresponse.org/resources