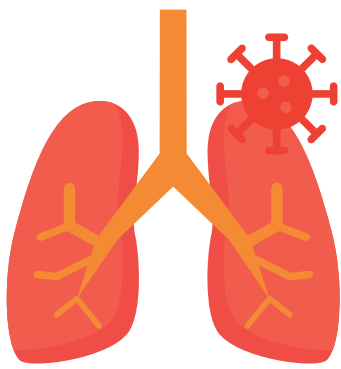


HƯỚNG DẪN VỀ RSV

Tháng 1 năm 2024



Triệu Chứng

Người nhiễm vi-rút hợp bào hô hấp (RSV) thường có những triệu chứng dưới đây trong vòng 4 – 6 ngày sau khi nhiễm bệnh:

- sổ mũi
- chán ăn
- ho
- hắt hơi
- sốt
- thở khò khè

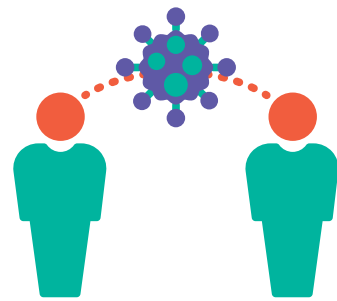
Những triệu chứng này thường xuất hiện theo giai đoạn – không phải tất cả cùng lúc.

Ở trẻ sơ sinh bị nhiễm RSV, các triệu chứng duy nhất có thể là khó chịu, giảm hoạt động và khó thở.

Khả Năng Lây Nhiễm

RSV có thể lây nhiễm khi:

- người nhiễm bệnh ho hoặc hắt hơi
- giọt bắn chứa vi-rút từ người ho hoặc hắt hơi tiếp xúc với mắt, mũi hoặc miệng của quý vị
- quý vị tiếp xúc trực tiếp với vi-rút, chẳng hạn như hôn vào mặt trẻ em nhiễm RSV
- quý vị chạm vào bề mặt có vi-rút, sau đó chạm tay lên mặt mình trước khi rửa tay



RSV có thể tồn tại nhiều giờ trên các bề mặt cứng như bàn và tay nắm cửa. Vi-rút này thường sống trên các bề mặt mềm như khăn giấy và bàn tay trong khoảng thời gian ngắn hơn.

Phòng Ngừa



Chỉ khuyến nghị chủng ngừa RSV cho các nhóm sau:

- Hai vắc-xin RSV (Arexvy của GSK và Abrysvo của Pfizer) được FDA cấp phép và được CDC ưu tiên cho người trên 60 tuổi.
- Một vắc-xin RSV (Abrysvo của Pfizer) được cấp phép và đề nghị sử dụng trong tuần thứ 32 đến tuần thứ 36 của thai kỳ để bảo vệ trẻ sơ sinh.
- Kháng thể phòng ngừa RSV được cấp phép và ưu tiên cho trẻ sơ sinh và một số trẻ nhỏ.



Với những đối tượng khác ít có khả năng mắc bệnh nghiêm trọng do RSV thì các biện pháp phòng ngừa hàng ngày có thể làm giảm nguy cơ lây lan RSV.

- **Ở nhà khi bị ốm**
- **Sát khuẩn và rửa tay thường xuyên**
- **Che miệng bằng khăn giấy hoặc tay áo khi ho và hắt hơi – không dùng tay**
- **Tránh chạm vào mặt khi chưa rửa tay sạch sẽ**
- **Vệ sinh các bề mặt thường xuyên chạm vào**

Nguồn: www.cdc.gov/rsv