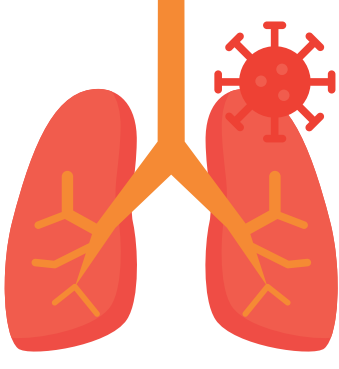


આર.એસ.વી. વિષે માર્ગદર્શન

જાન્યુઆરી 2024



લક્ષણો

રેસ્પિરેટોરી સીન્સીશિયલ વાયરસ (આર. એસ. વી.) વાળા લોકોમાં સામાન્ય રીતે ચેપ લાગ્યા પછી 4-6 દિવસમાં લક્ષણો દેખાય છે:

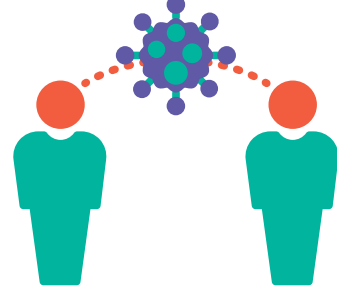
- નાક માંથી પાણી નીકળવું
- ભૂખમાં ઘટાડો
- ઉધસર
- છીંકવું
- તાવ
- ગળામાં ઘેરો અવાજ આવવો (સુસવાટો)

આ લક્ષણો સામાન્ય રીતે તબક્કાવાર દેખાય છે - બધા લક્ષણો એકી સાથે દેખાતા નથી. (આર. એસ. વી.) ધરાવતા ખૂબ જ નાના શિશુ ઓમાં, ચીડિયાપણું, પરચવૃદ્ધિમાં ઘટાડો અને શ્વાસ લેવામાં તકલીફ જેવા લક્ષ્ય ણો દેખાય છે.

સંક્રમણ

(આર. એસ. વી.) ફેલાઈ શકે છે જો:

-
-
-
-



-
-
-



નિવારણ



RSV ઈમ્યુનાઇઝેશનની ભલામણ ફક્ત આ જૂથો માટે જ કરવામાં આવે છે:

- બે RSV રસીઓ (GSKની Arexvy અને ફાઈઝરની Abrysvo) FDA દ્વારા લાયસન્સ આપેલી અને CDC દ્વારા 60+ વયના પુખ્ત લોકો માટે ભલામણ કરવામાં આવેલી.
- એક RSV રસી (ફાઈઝરની Abrysvo)ને લાઈસન્સ આપેલ છે અને શિશુઓની સુરક્ષા માટે ગર્ભાવસ્થાના 32 થી 36 અઠવાડિયા દરમિયાન ભલામણ કરવામાં આવે છે.
- એક RSV નિવારક એન્ટિબોડીને લાઈસન્સ આપેલ છે અને શિશુઓ અને કેટલાક નાના બાળકો માટે ભલામણ કરવામાં આવી છે.



RSVનો ગંભીર ચેપ લાગવાની શક્યતા ઓછી હોય તેવા અન્ય લોકો માટે, રોજિંદા નિવારક પગલાં લેવાથી RSV ફેલાવવાની સંભાવના ઘટી શકે છે.

- બીમાર હો ત્યારે ઘરમાં જ રહો
- હાથ વારંવાર ધુઓ અને સેનિટાઈઝ કરો
- ઉધરસ અને છીંક ખાતી વખતે તમારા મોઢાને હાથ વડે નહીં, પરંતુ ટિસ્સુ અથવા શર્ટની બાંયથી ઢાંકો
- હાથ ધોયા વિના ચહેરાનો સ્પર્શ કરવો ટાળો
- વારંવાર સ્પર્શ થતી સપાટીઓને સાફ કરો

સત્રોત: www.cdc.gov/rsv

એશિયન, મૂળ હવાઈયન અને પેસિફિક આઈલેન્ડર ભાષાઓમાં સંસાધનો:

www.aa-nhpihealthresponse.org/resources