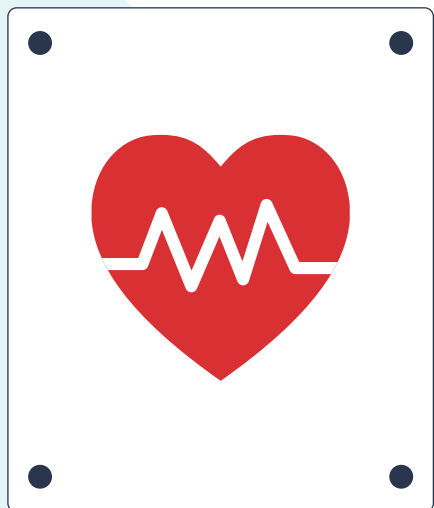


# दीर्घकालिक कोविड क्या होता है?

कोविड-19 के तीव्र संक्रमण के बाद जारी रहने वाले या उत्तपन्न होने वाले संकेतों, लक्षणों और समस्याओं को सामूहिक रूप से दीर्घकालिक कोविड कहा जाता है।





## इसके कुछ दूसरे नाम हैं...

कोविड के बाद की समस्याएँ

लंबी अवधि वाला कोविड

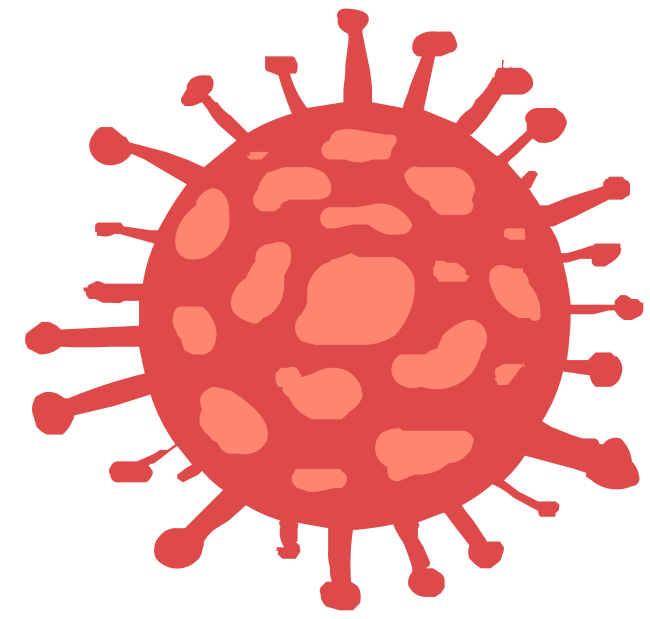
तीव्र कोविड-19 के बाद की समस्याएँ

कोविड के दीर्घकालिक  
प्रभाव

क्रोनिक कोविड

# दीर्घकालिक कोविड तथ्य





दीर्घकालिक कोविड उन लोगों को ज़्यादा होता है,  
जिन्हें कोविड-19 का गंभीर संक्रमण हो चुका हो,

लेकिन कोविड-19 उत्पन्न करने वाले वायरस से  
संक्रमित हुए किसी भी व्यक्ति को इसका अनुभव  
हो सकता है।

1

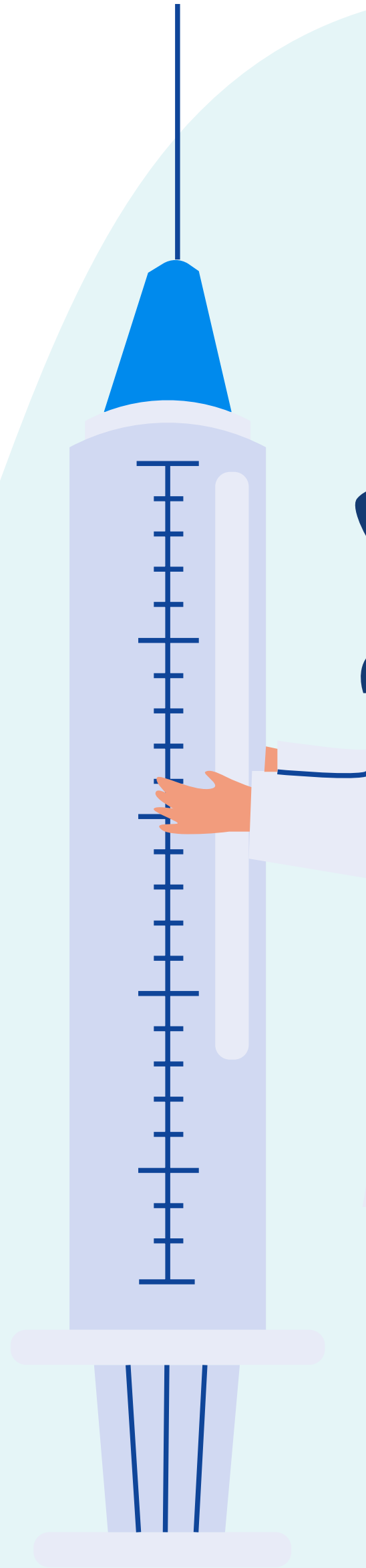
तथ्य

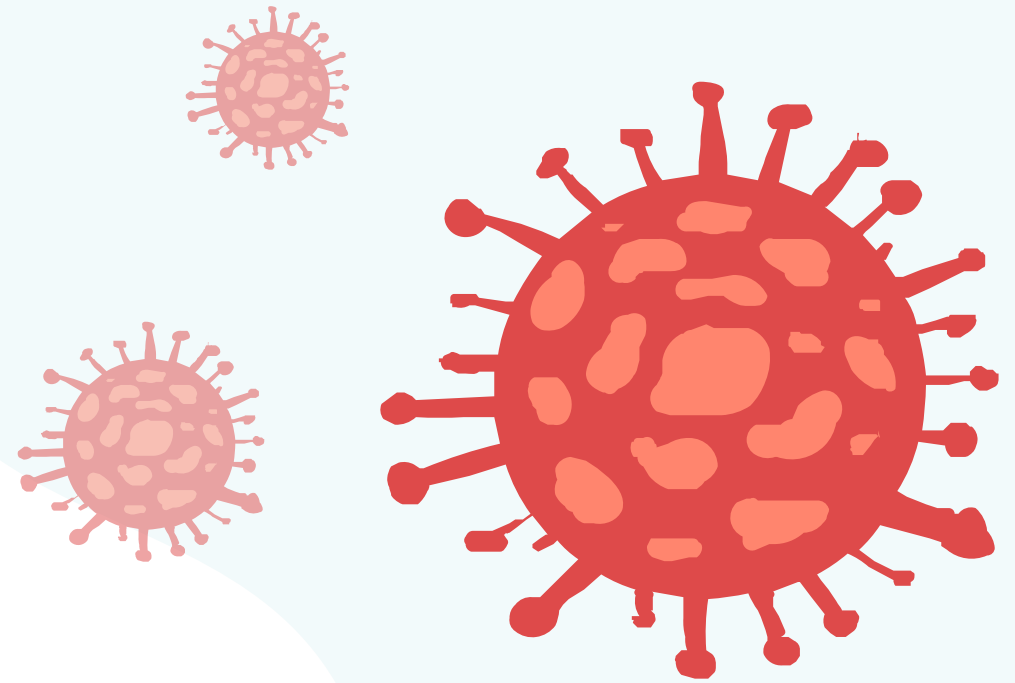
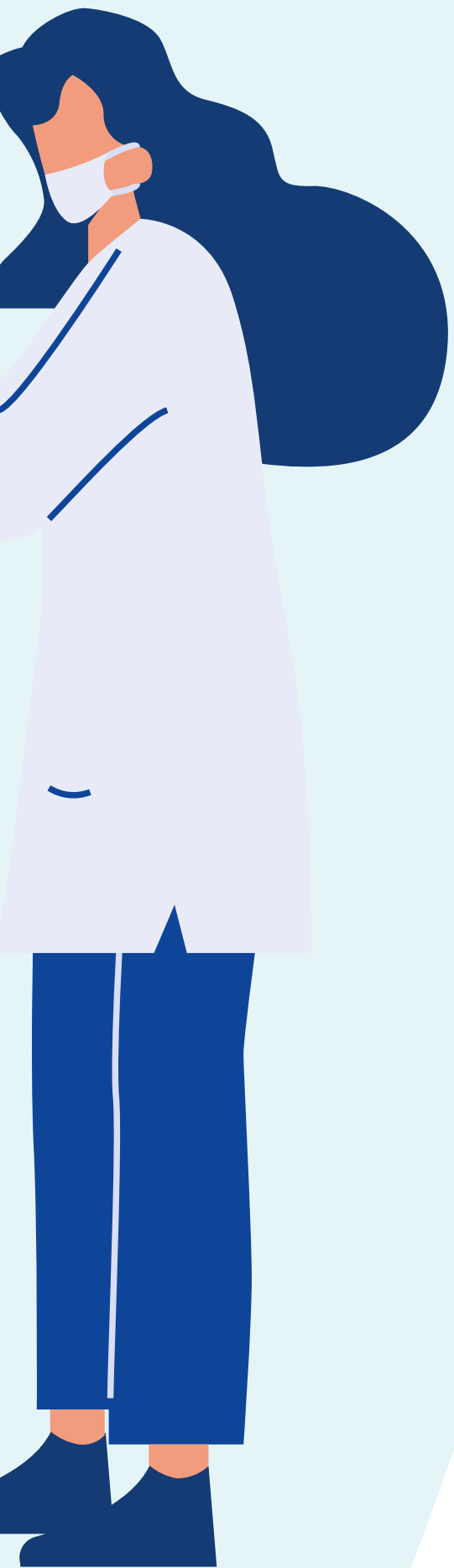
कोविड-19 का टीका लगवा चुके लोगों की तुलना में उन लोगों को दीर्घकालिक कोविड होने का खतरा ज़्यादा होता है, जिन्हें इसका टीका नहीं

लगा हो और वे संक्रमित हो गए हों।

2

तथ्य





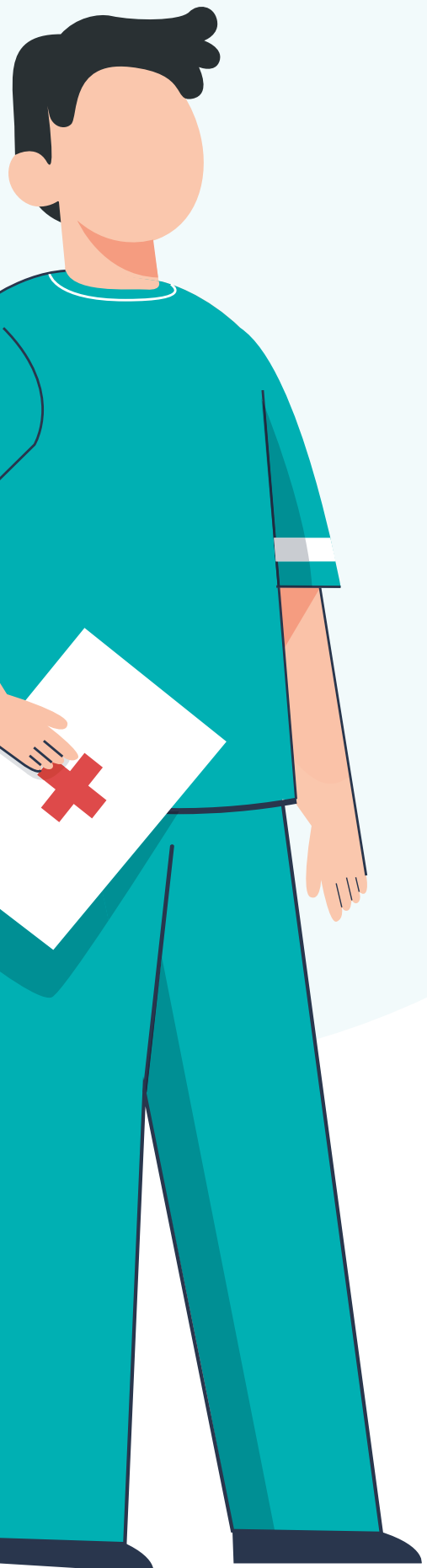
लोग कोरोना वायरस से कई बार संक्रमित हो सकते हैं।

हर बार जब भी कोई व्यक्ति SARS-CoV-2 से संक्रमित या दोबारा संक्रमित होता है, तब उसे दीर्घकालिक कोविड होने का खतरा रहता है।

3

तथ्य





वैसे तो दीर्घकालिक कोविड से पीड़ित अधिकांश लोगों को यह पता होता है कि उन्हें पहले कोविड-19 का संक्रमण या बीमारी हो चुकी है,

लेकिन कुछ मामलों में ऐसा हो सकता है कि दीर्घकालिक कोविड से पीड़ित व्यक्ति इस वायरस के लिए कभी पॉज़िटिव नहीं पाया गया हो या उन्हें संक्रमित होने का पता ही नहीं चला हो।

4

तथ्य

# दीर्घकालिक कोविड संकेत और लक्षण







लक्षण

## सामान्य



थकावट या सुस्ती, जिसके कारण रोज़मर्रा का काम करना मुश्किल हो जाता है



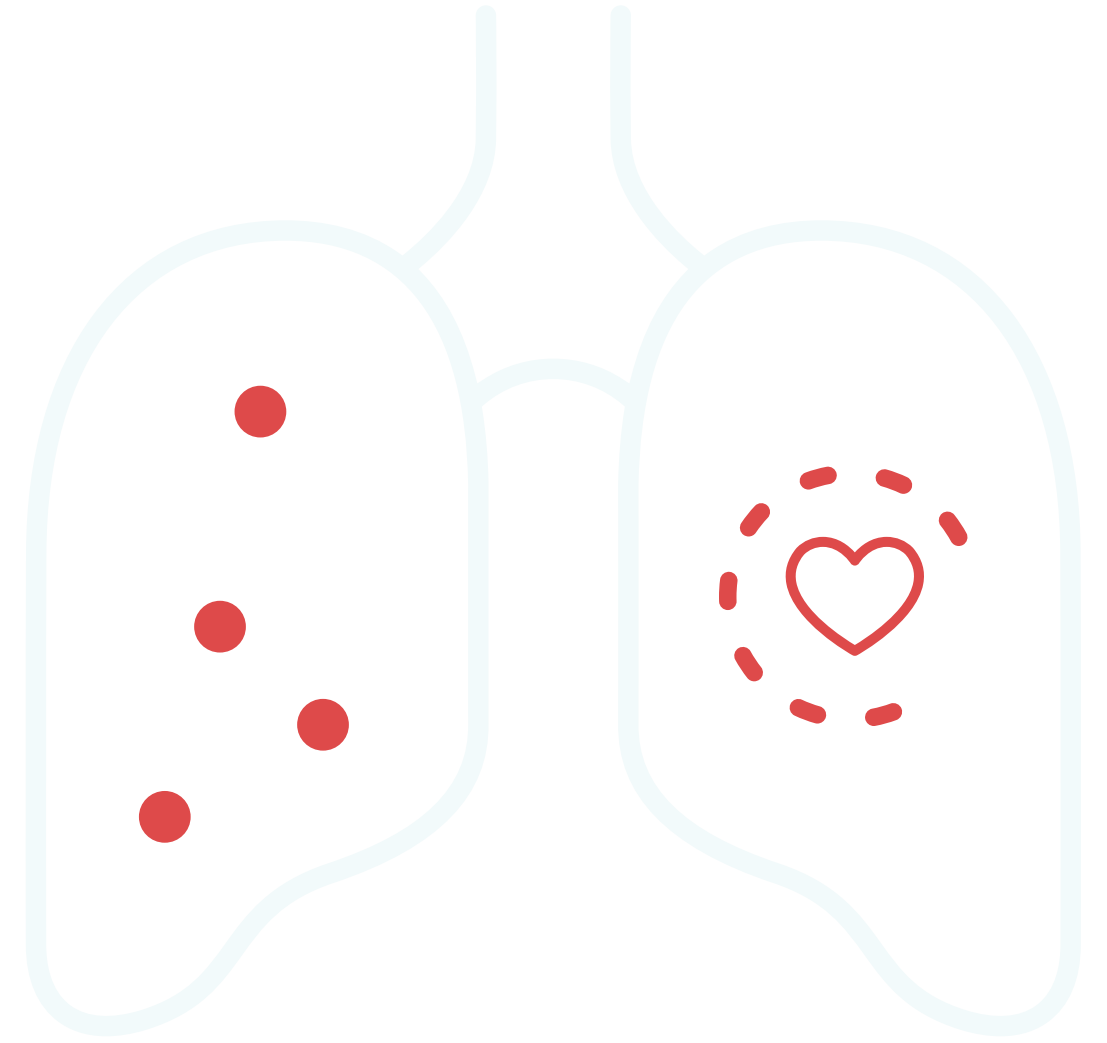
शारीरिक या मानसिक मेहनत करने के बाद बिगड़ जाने वाले लक्षण (जिन्हें “परिश्रम के बाद की अस्वस्थता” भी कहा जाता है)



बुखार

लक्षण

## श्वसन और हृदय संबंधी



- ✓ साँस लेने में परेशानी होना या साँस फूलना
- ✓ खाँसी
- ✓ छाती में दर्द
- ✓ दिल का तेज़ धड़कना  
(जिसे हार्ट पैल्सिटेशन भी कहा जाता है)

लक्षण

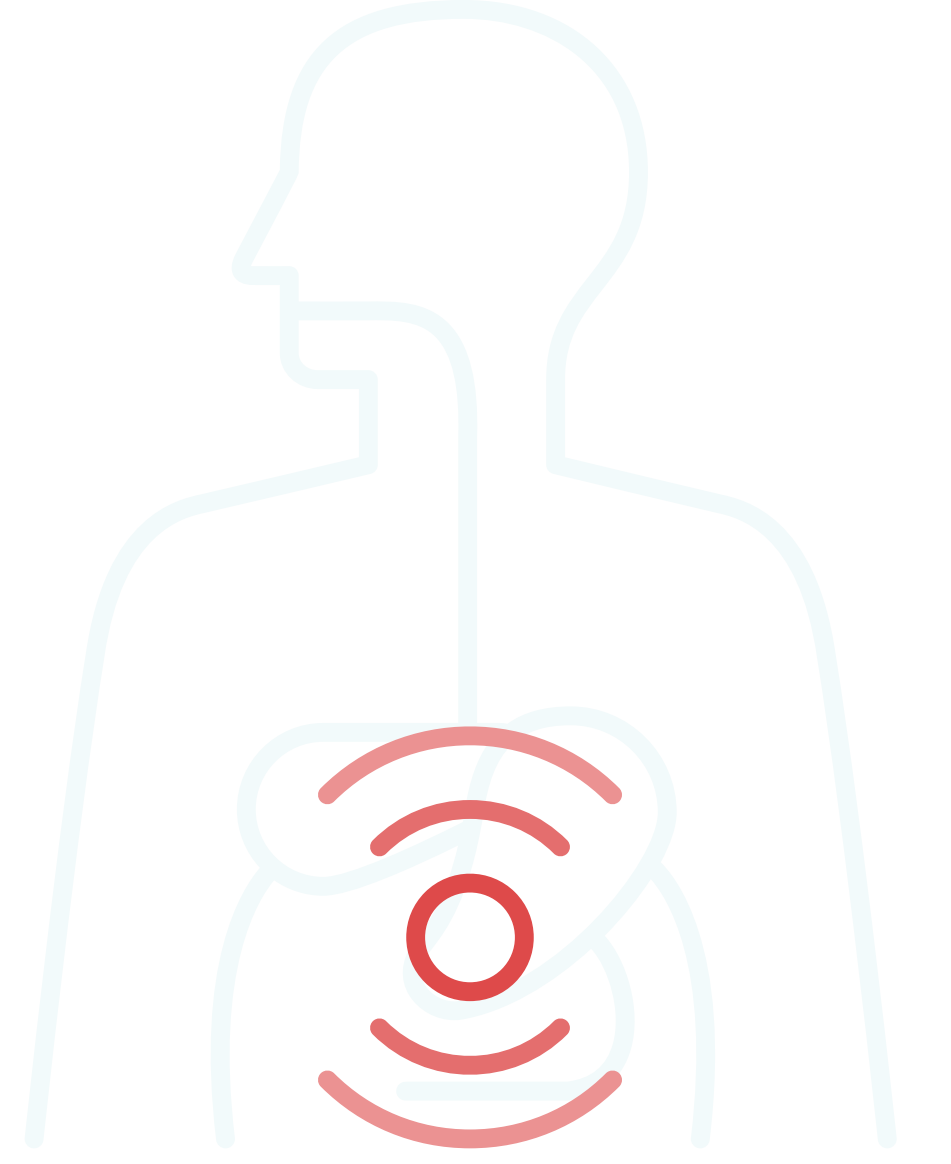
## न्यूरोलॉजिकल



- ✓ सोचने या ध्यान केंद्रित करने में परेशानी होना (जिसे कभी-कभी "ब्रेन फ़ॉग" भी कहा जाता है)
- ✓ सुइयों के चुभने जैसा एहसास होना
- ✓ गंध या स्वाद में बदलाव
- ✓ सिरदर्द
- ✓ नींद से जुड़ी समस्याएँ
- ✓ खड़े होने पर चक्कर आना (सिर घूमना)
- ✓ डिप्रेसन या एंग्ज़ाइटी

लक्षण

## पाचन तंत्र संबंधी



दस्त



पेट दर्द

लक्षण

अन्य



जोड़ों या माँसपेशियों में दर्द



लाल चकत्ते होना



माहवारी में बदलाव