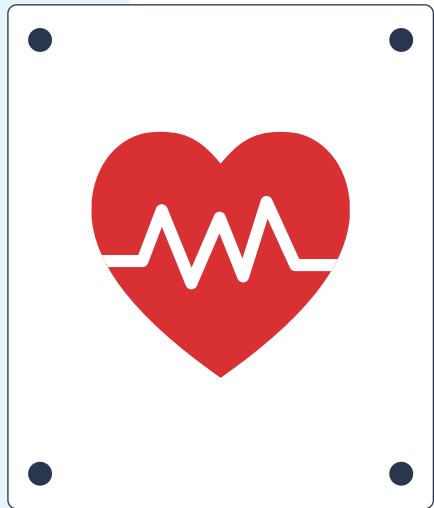


# 什麼是長期 COVID?

長期COVID被廣泛定義為在急性新冠(COVID-19)感染後持續存在或新出現的體徵、症狀和健康狀況。



它也可以被稱為.....



後 COVID 病症

艱途 COVID

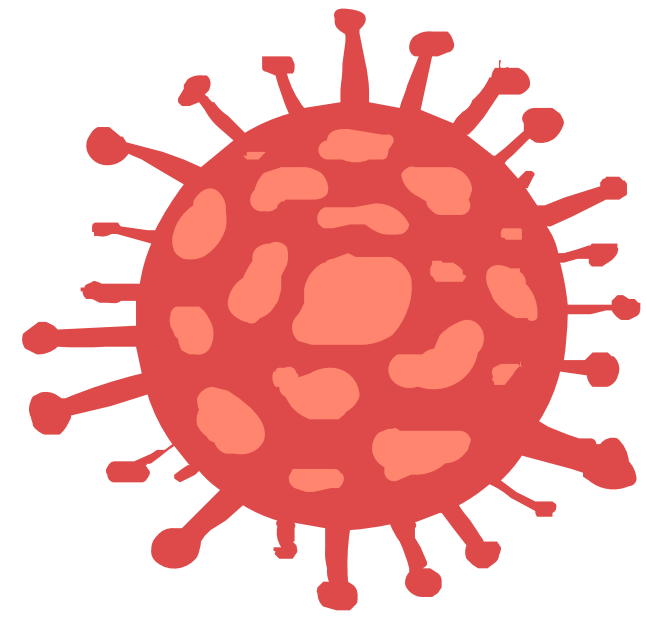
COVID-19 急性期後

COVID 的長期影響

慢性 COVID

# 長期 COVID 事實





長期 COVID 更常發生在曾患有嚴重  
COVID-19 疾病的人中，

但任何感染過導致 COVID-19 的病毒的人  
都可能經歷這種情況。

1

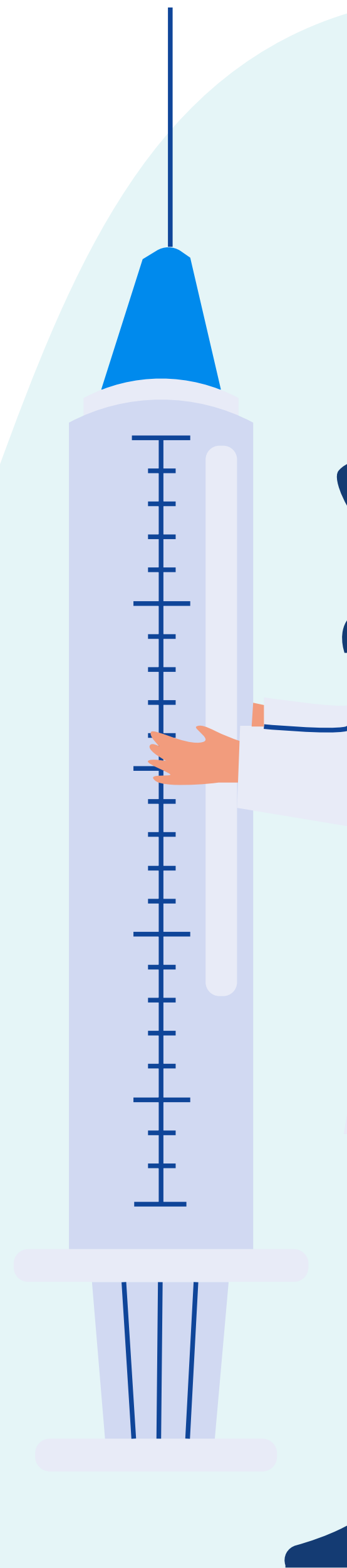
事實

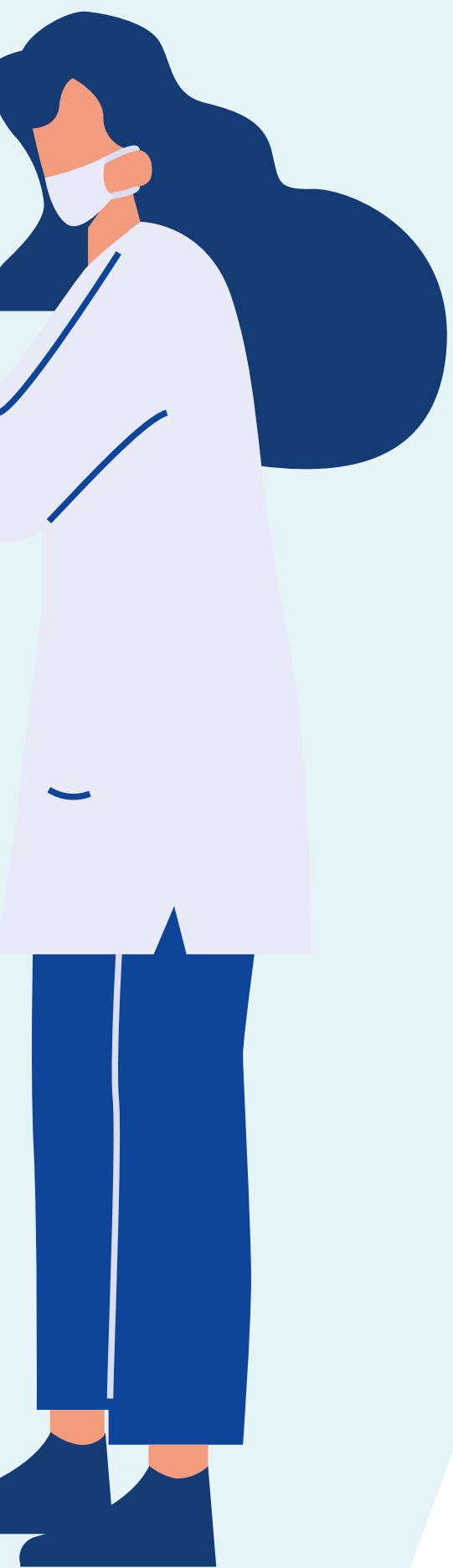
沒有接種COVID-19疫苗的人，  
感染後更容易得長期COVID

(相較於已接種的人)。

2

事實





人們可能會多次感染新冠病毒。

次感染  
毒

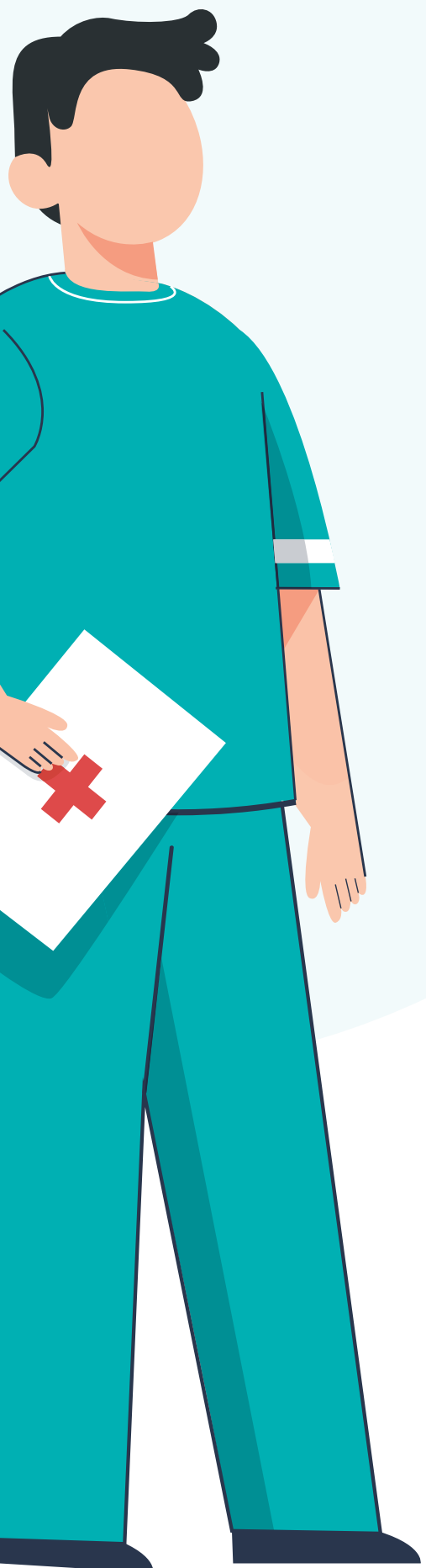
次感染新  
會

冠病

。

3

事實



雖然大多數患有長期 COVID 的人都有感染或 COVID-19 疾病的證據，

但在某些情況下，長期 COVID 感染者可能未檢測出病毒陽性或不知道自己被感染。

4

事實

# 長期 COVID 體徵和症狀







症狀

## 一般性



影響日常生活的疲倦或疲勞



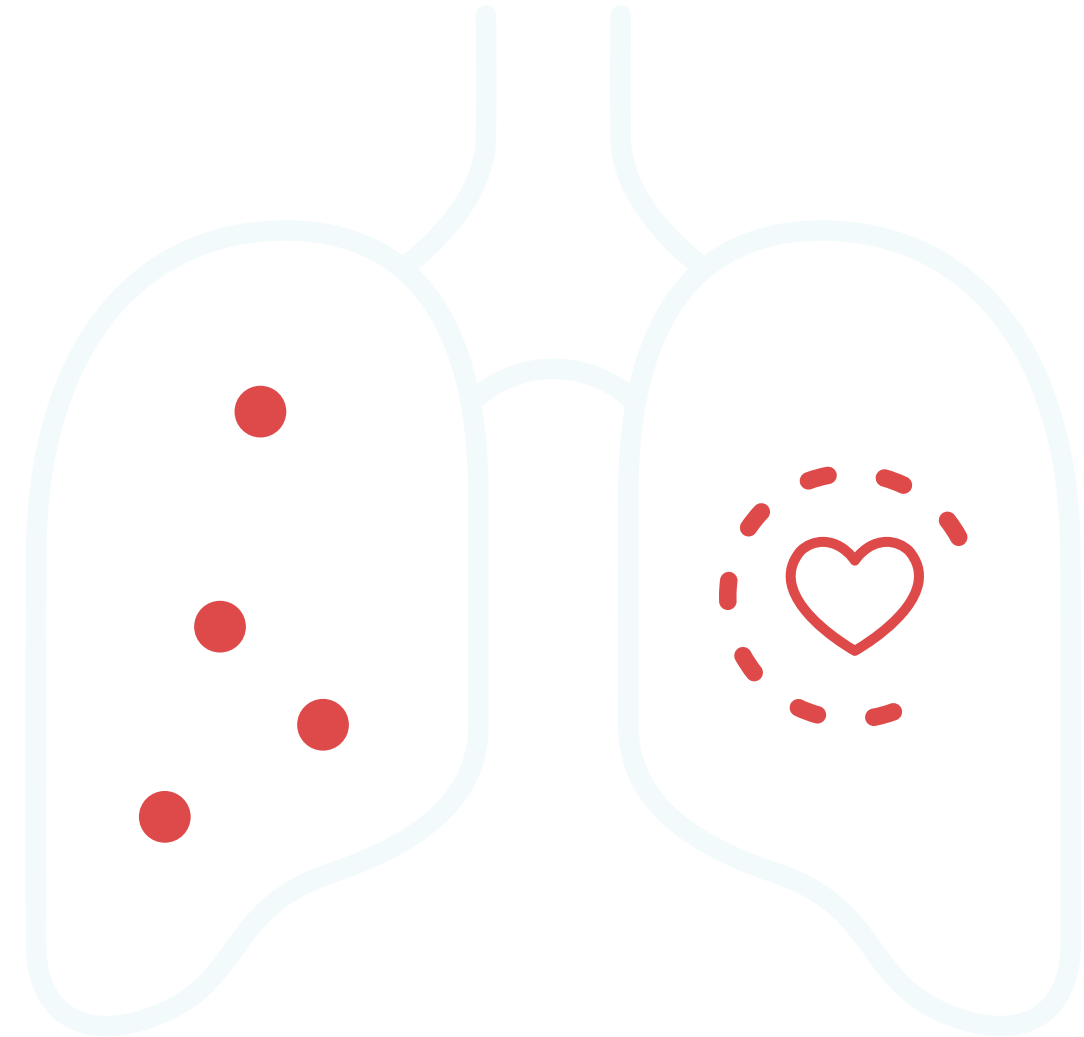
體力或腦力勞動後症狀加重  
(也稱為「勞動後倦怠」)



發燒

症狀

## 呼吸和心臟



呼吸困難或呼吸短促



咳嗽



胸痛



心跳過快或心臟怦怦跳  
(也稱為心悸)

症狀

## 神經



難以思考或集中注意力(有時稱為「腦霧」)



刺痛感



頭痛



睡眠問題



站起來時頭暈(頭重腳輕)



抑鬱或焦慮

症狀

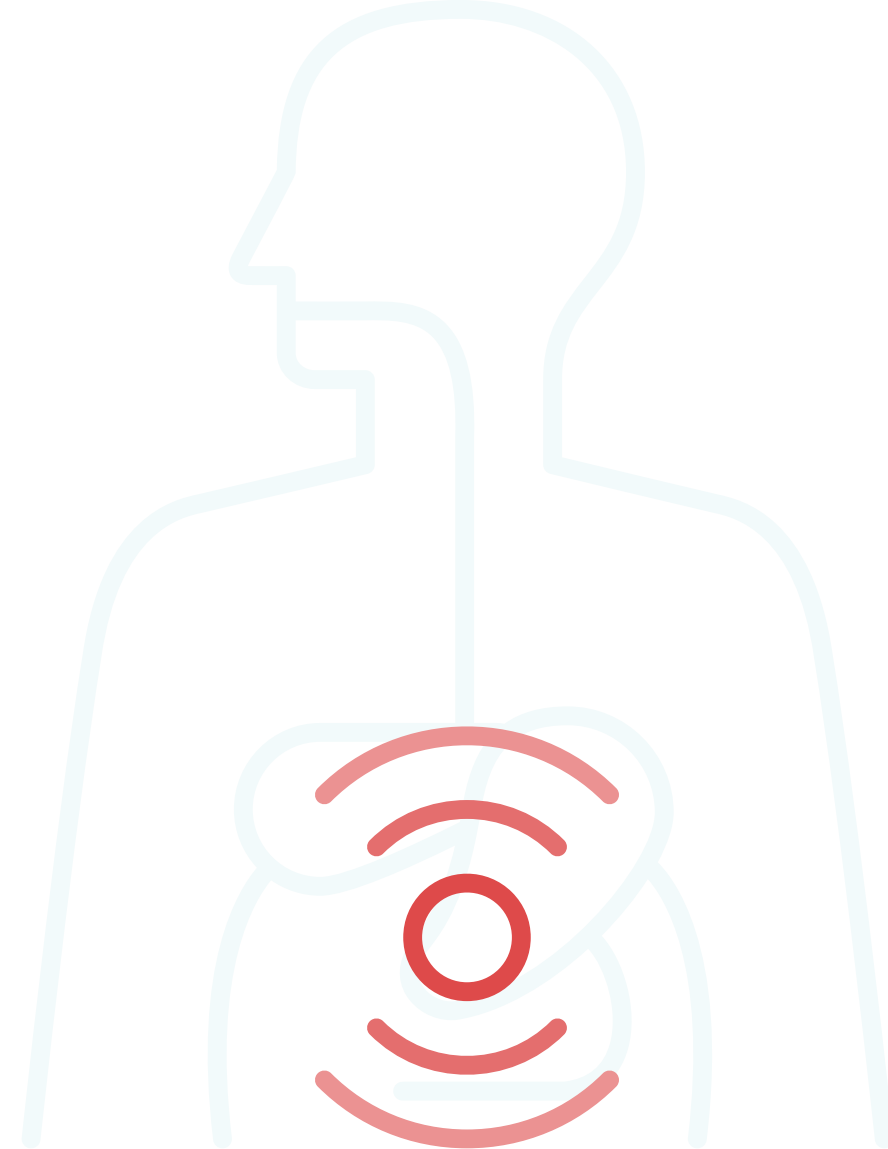
# 消化



腹瀉



胃痛



症狀

## 其他



關節或肌肉疼痛



皮疹



月經週期的變化