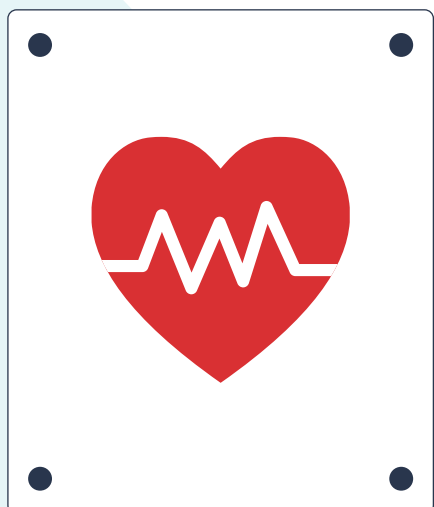


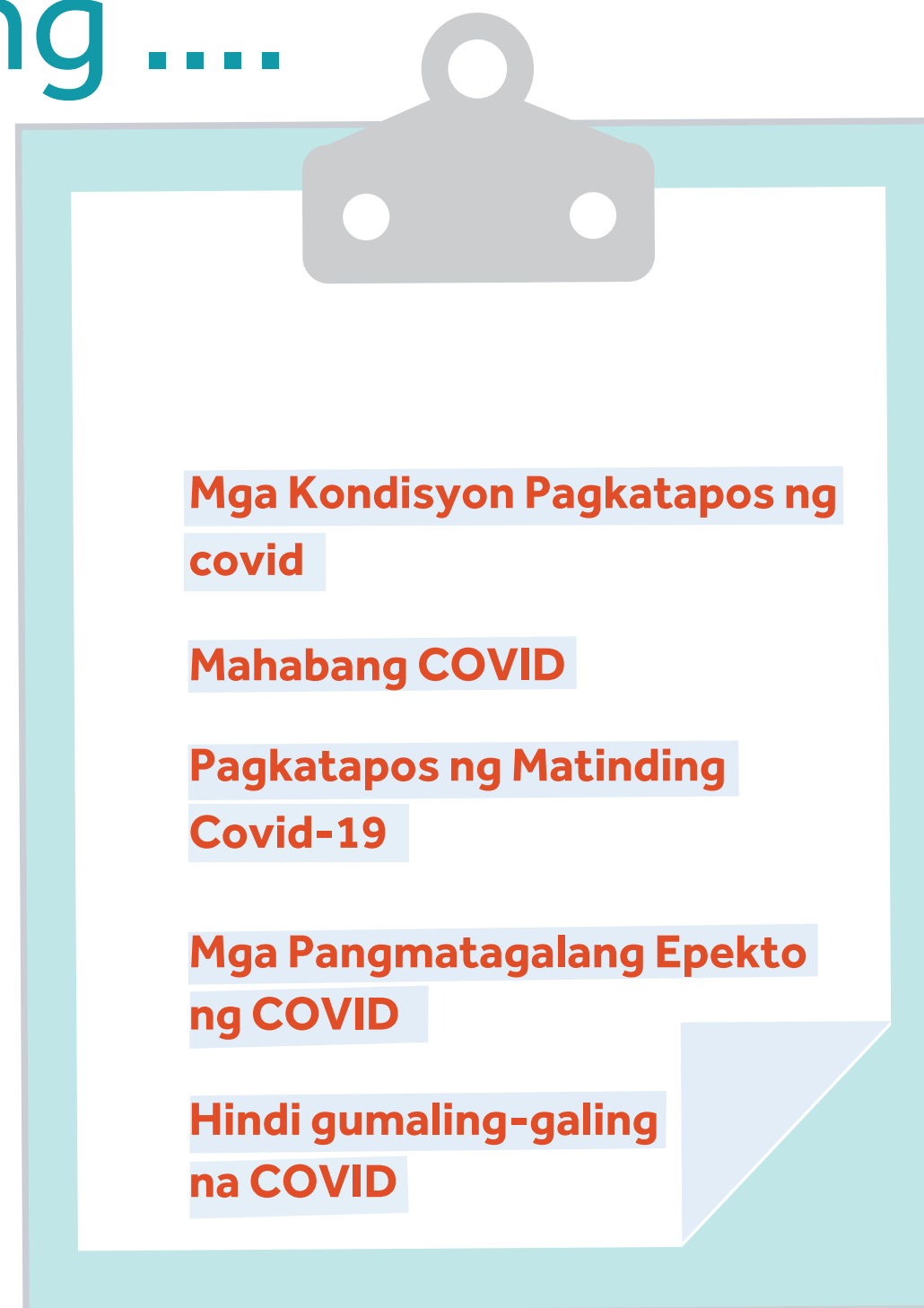
Ano ang Long Covid?

Ang Long Covid ay karaniwang tinukoy bilang mga palatandaang, sintomas, at mga kondisyon na nagpapatuloy o nagkakaroon pagkatapos ng matinding impeksyon sa Covid-19.





Maaari rin itong tawaging



Mga Kondisyon Pagkatapos ng covid

Mahabang COVID

Pagkatapos ng Matinding Covid-19

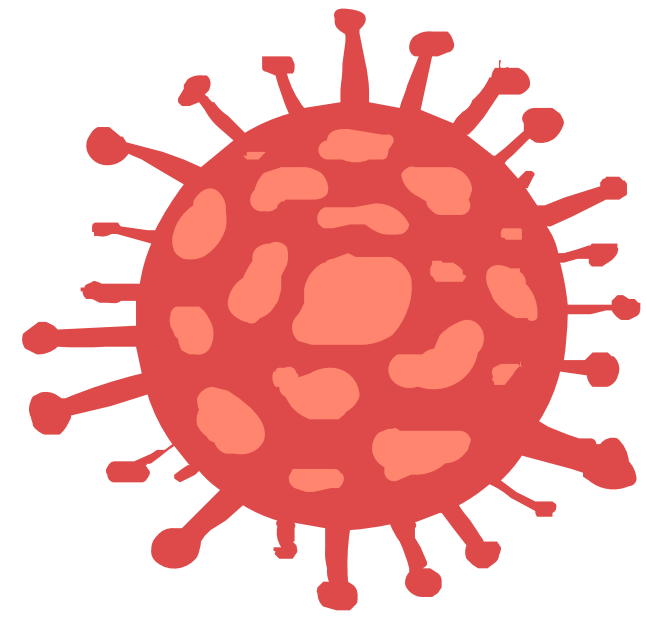
Mga Pangmatagalang Epekto ng COVID

Hindi gumaling-galing na COVID

Long COVID

Ang mga katotohanan





Ang Long COVID ay nangyayari nang mas madalas sa mga taong may malubhang sakit sa COVID-19,

ngunit ang SINUMANG nahawaan ng virus na nagiging sanhi ng COVID-19 ay maaaring maranasan ito.

1

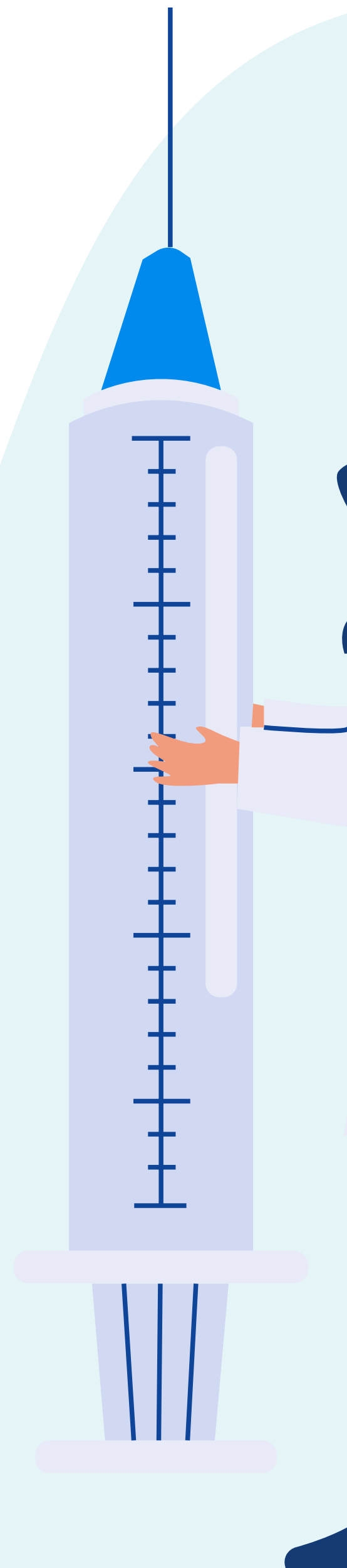
KATOTOHANAN

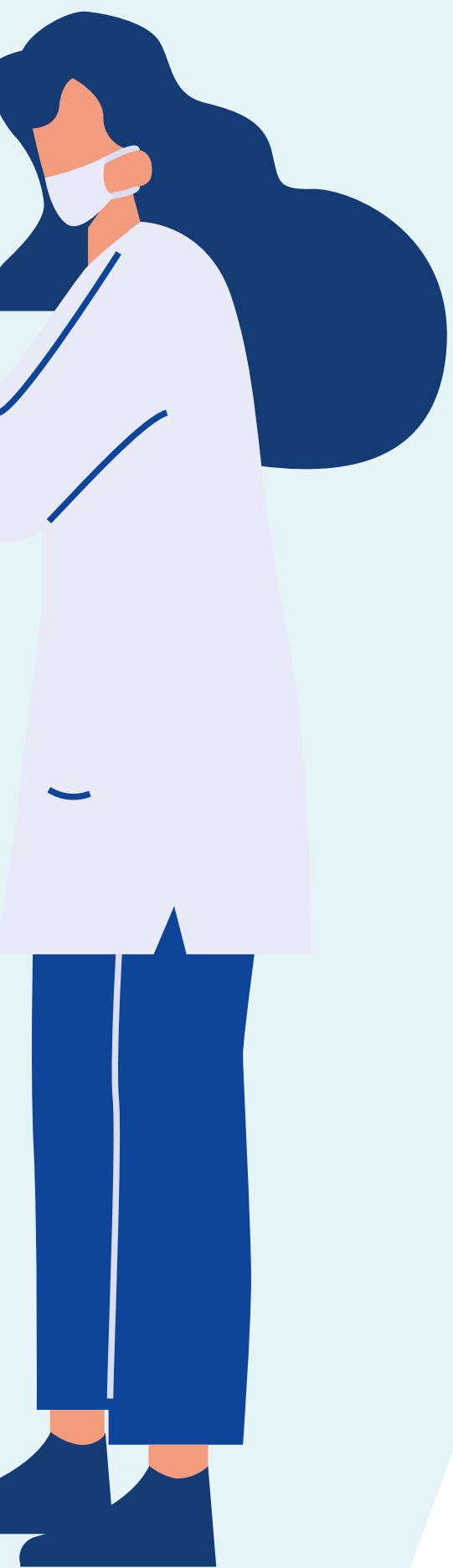
Ang mga taong hindi nabakunahan laban sa COVID-19 at nahawahan ay maaaring magkaroon ng mas mataas na peligro pagkakaroon ng Long Covid

kumpara sa mga taong nabakunahan na.

2

KATOTOHANAN





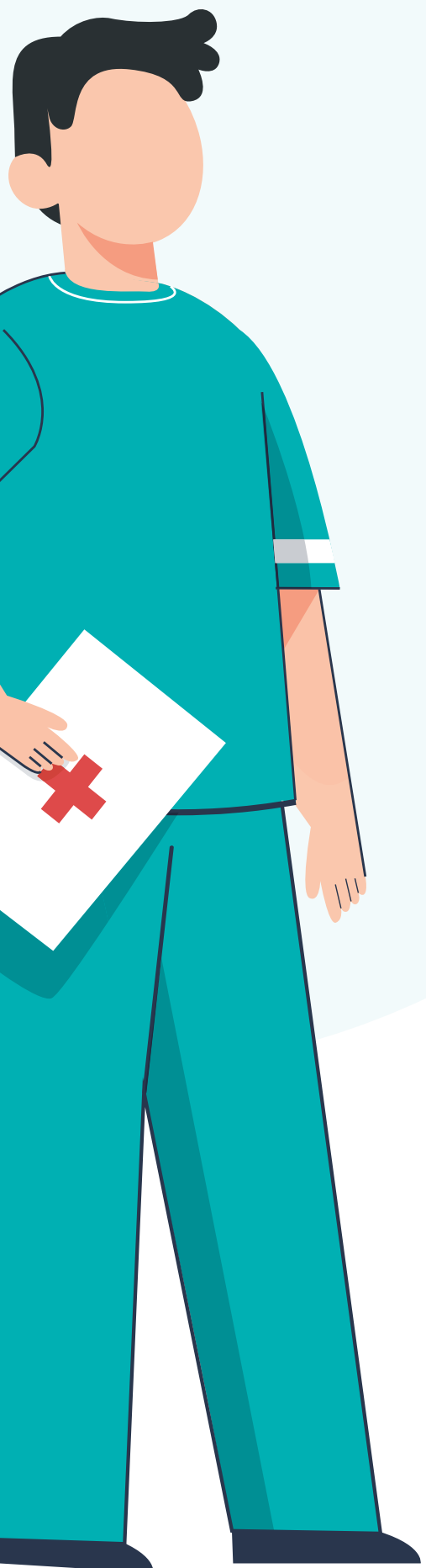
Maaari din mahawaan muli ang tao ng coronavirus nang maraming beses.

Bawat oras na ang tao ay nagkaroon ng SARS-COV-2 sa una o paulit na beses, ang tao ay nanganganib na magkaroon ng Long COVID.

3

KATOTOHANAN





Habang ang karamihan sa mga taong may Long COVID ay may katibayan ng impeksyon o mayroong sakit na COVID -19,

Sa ilang kaso, ang isang taong may Long COVID ay maaaring hindi nagpositibo sa virus pagkatapos masuri, o hindi alam na nagka- impeksyon sila

4

KATOTOHANAN

Long COVID

Mga senyales at Mga sintomas





MGA SINTOMAS

PANGKALAHATAN



Panghihina o pagkapagod na nakakasagabal sa pang-araw-araw na buhay



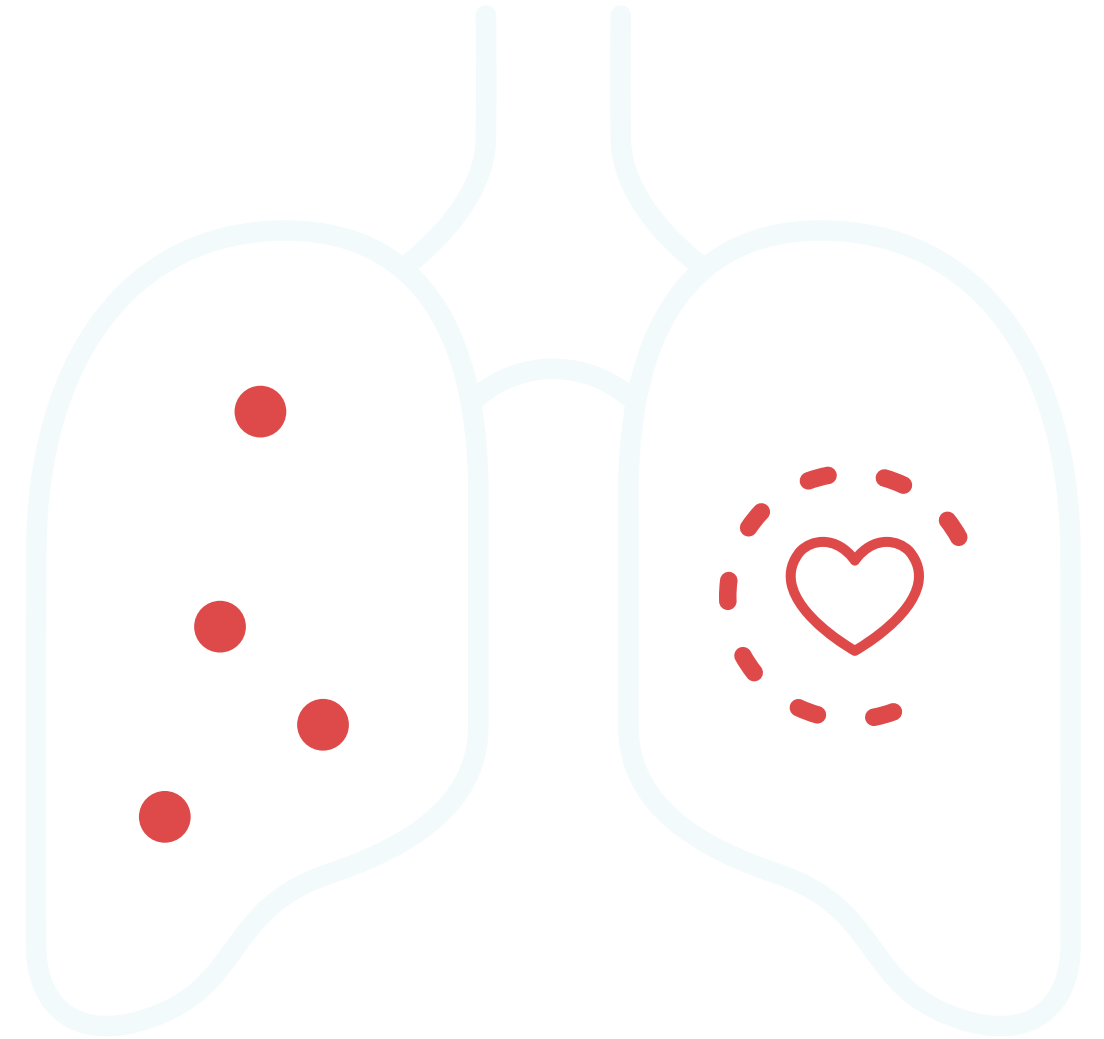
Mga sintomas na lumala pagkatapos ng pisikal o mental na gawain (na kilala rin bilang “post-exertional malaise”)



Lagnat

MGA SINTOMAS

PAGHINGA AT SINTOMAS SA PUSO



Kahirapan sa paghinga o kinakapos sa paghinga



Ubo



Pananakit ng dibdib



Mabilis na pagtibok o Pagpintig ng puso
(kilala rin bilang heart palpitations)

MGA SINTOMAS

NEUROLOGICAL



Kahirapan sa pag-iisip o Pag-concentrate (kung minsan ay tinutukoy bilang "brain fog")



Tinutusok-tusok na pakiramdam



Pagbago ng pang-amoy o panlasa



Problema sa pagtulog



Sakit ng ulo



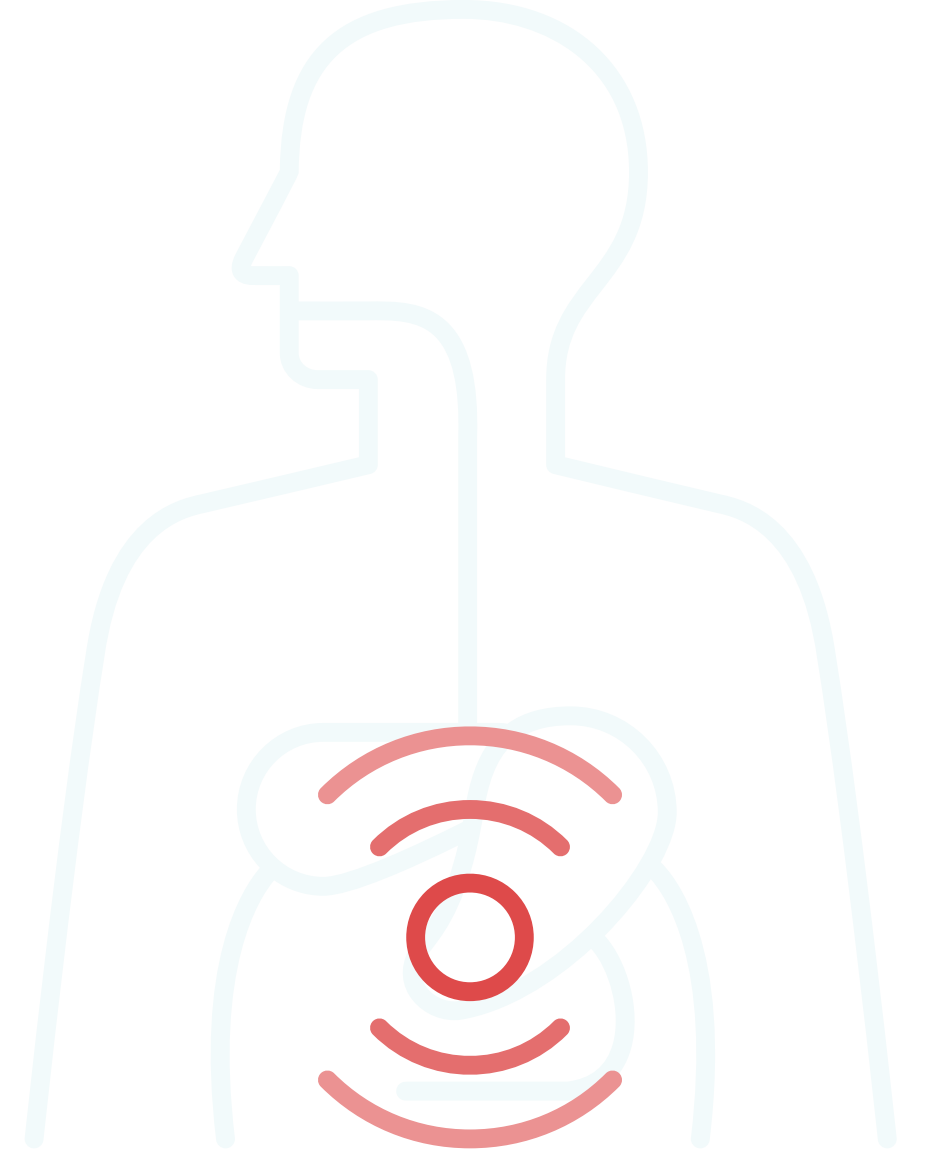
Depresyon o pagkabalisa



Pagkahilo kapag tumayo ka (lightheadedness)

MGA SINTOMAS

PAGTUNAW



Pagtatae



Sakit sa tyan

MGA SINTOMAS

IBA PA



Sakit sa kasu-kasuan o kalamnan



Pantal-pantal



Mga pagbabago sa buwanan na pagrereglá