

# 什么是新冠 长期症状？

新冠长期症状被广泛定义为急性新冠病毒感染后持续出现或发展出的体征、症状和身体状况。



# 新冠长期症状也被称为.....



新冠后遗症

长期新冠

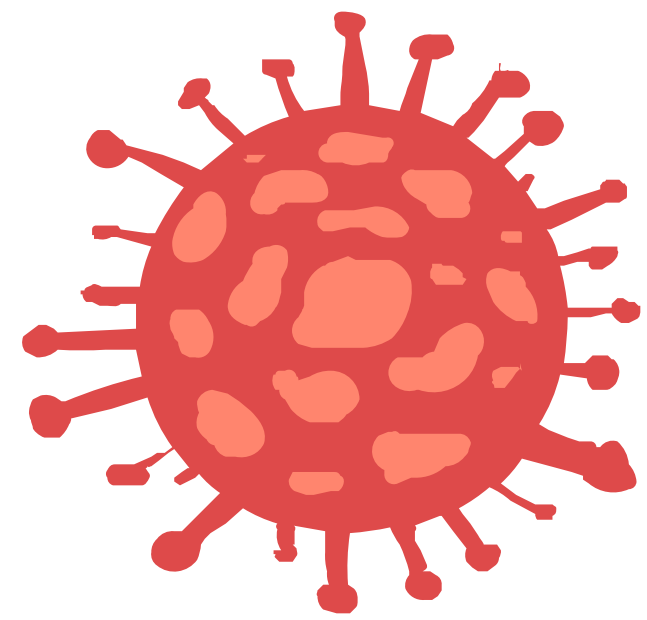
急性后新冠

新冠的长期影响

慢性新冠

# 新冠长期症状 事实





新冠长期症状更常发生于曾患有严重新冠  
疾病的人群中，

但任何感染新冠病毒的人群都有可能经历  
该症状。

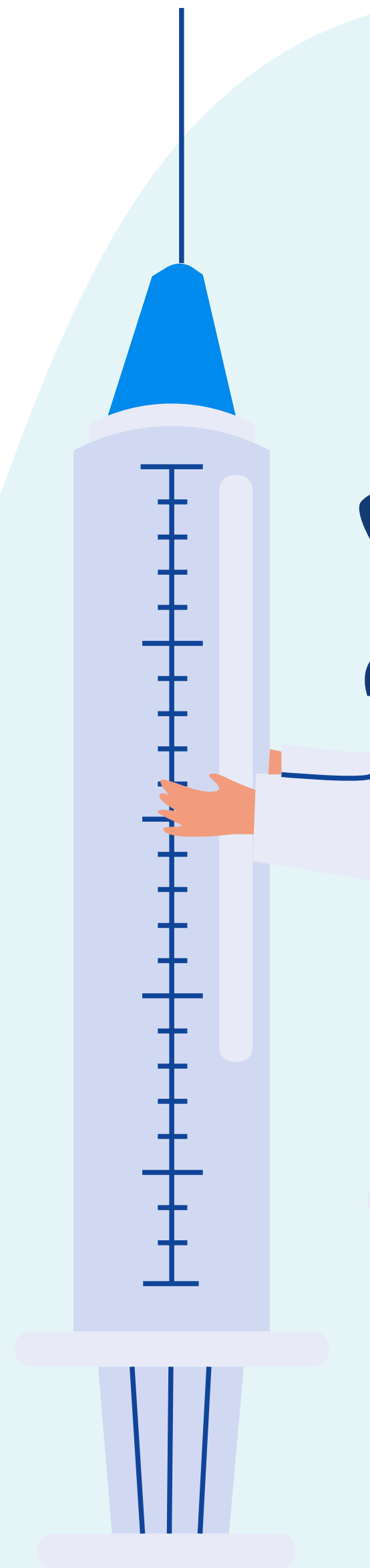
1

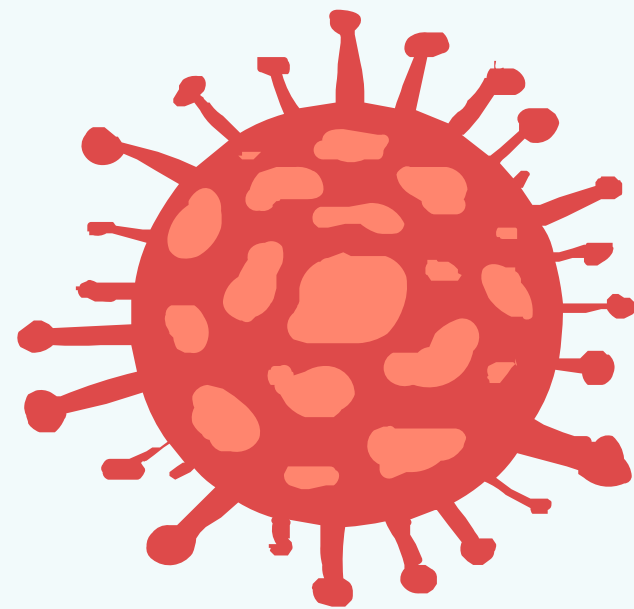
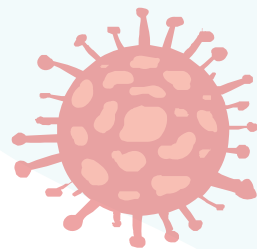
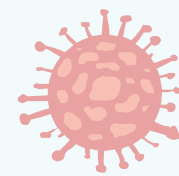
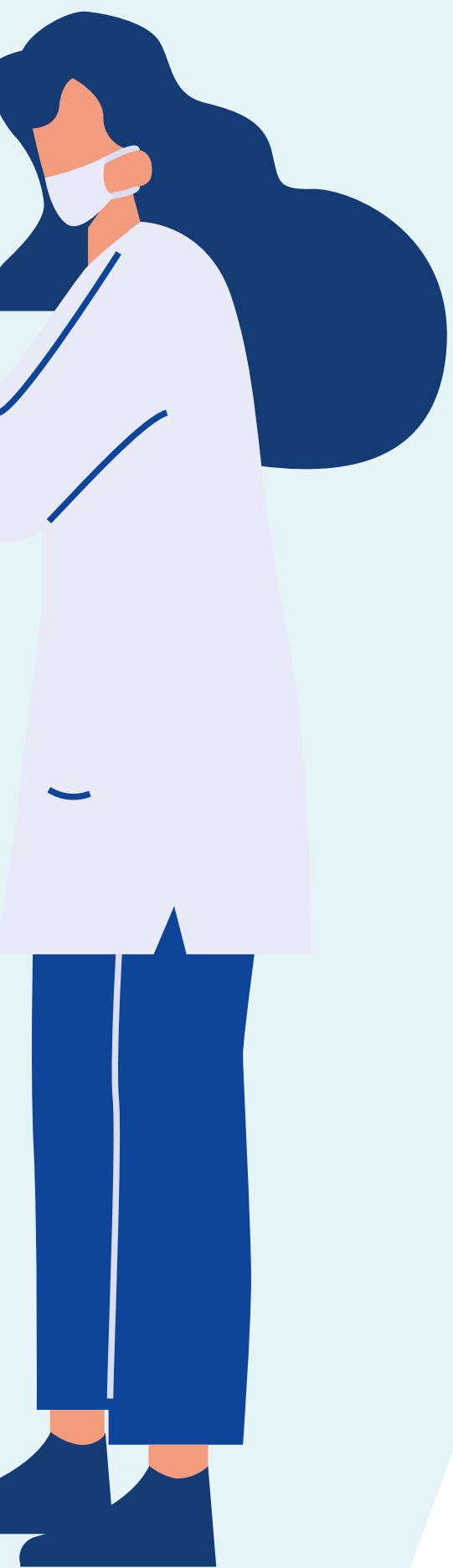
事实

对于未接种新冠疫苗的人来说，感染新冠病毒后比接种过疫苗的人更容易得长期新冠。

2

事实





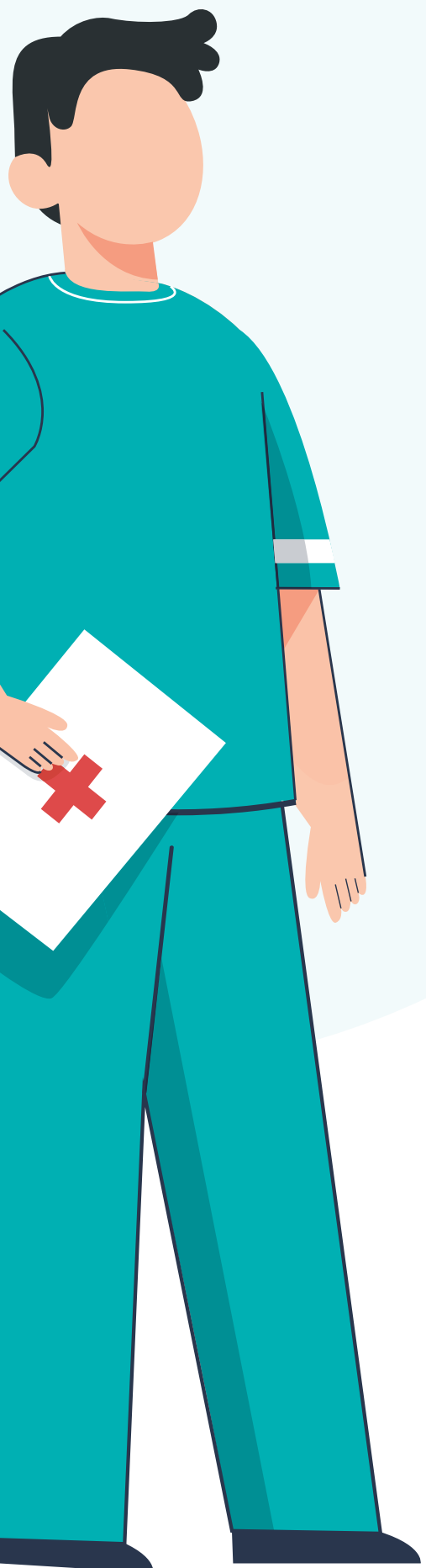
人们有可能多次重新感染冠状病毒。

一个人在每次感染或重新感染新冠病毒时，都面临患上新冠长期症状的风险。



3

事实



虽然大多数患有新冠长期症状的人群都会经历感染的症状或新冠疾病，

但在某些情况下，患有新冠长期症状的人可能在病毒测试中未测出阳性，或者不知道自己已被感染。

4

事实

# 长期新冠的痕迹 象和症状







症状

## 一般症状



疲劳或乏力, 影响日常生活



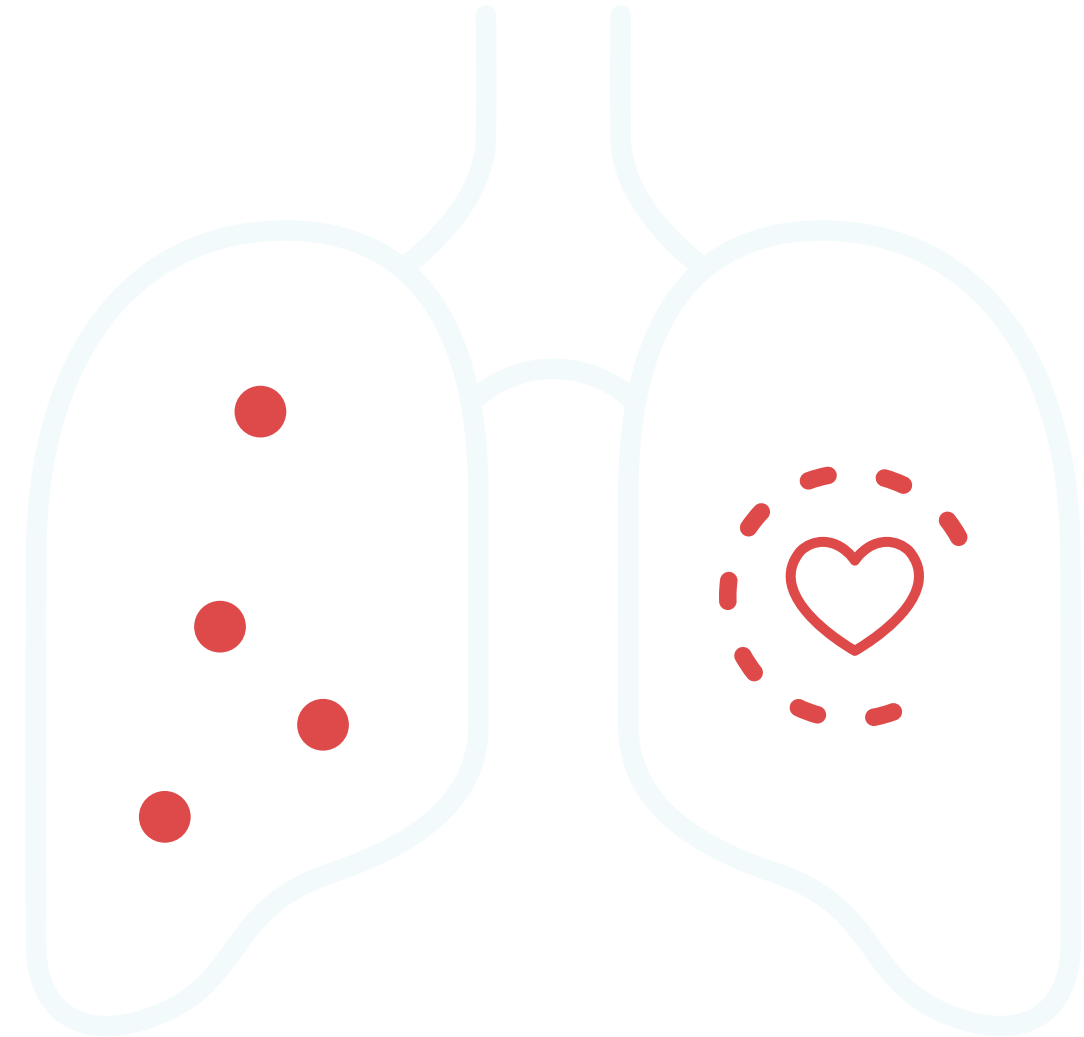
体力劳动或脑力劳动后症状加重(也称为“劳累后不适”)



发烧

症状

## 呼吸道及心脏



呼吸困难或呼吸急促



咳嗽



胸痛



心跳加快或心跳剧烈  
(也称为心悸)

症状

## 神经系统



难以思考或集中注意力(有时称为“脑雾”)



针扎般的发麻感



嗅觉或味觉改变



头痛



睡眠障碍



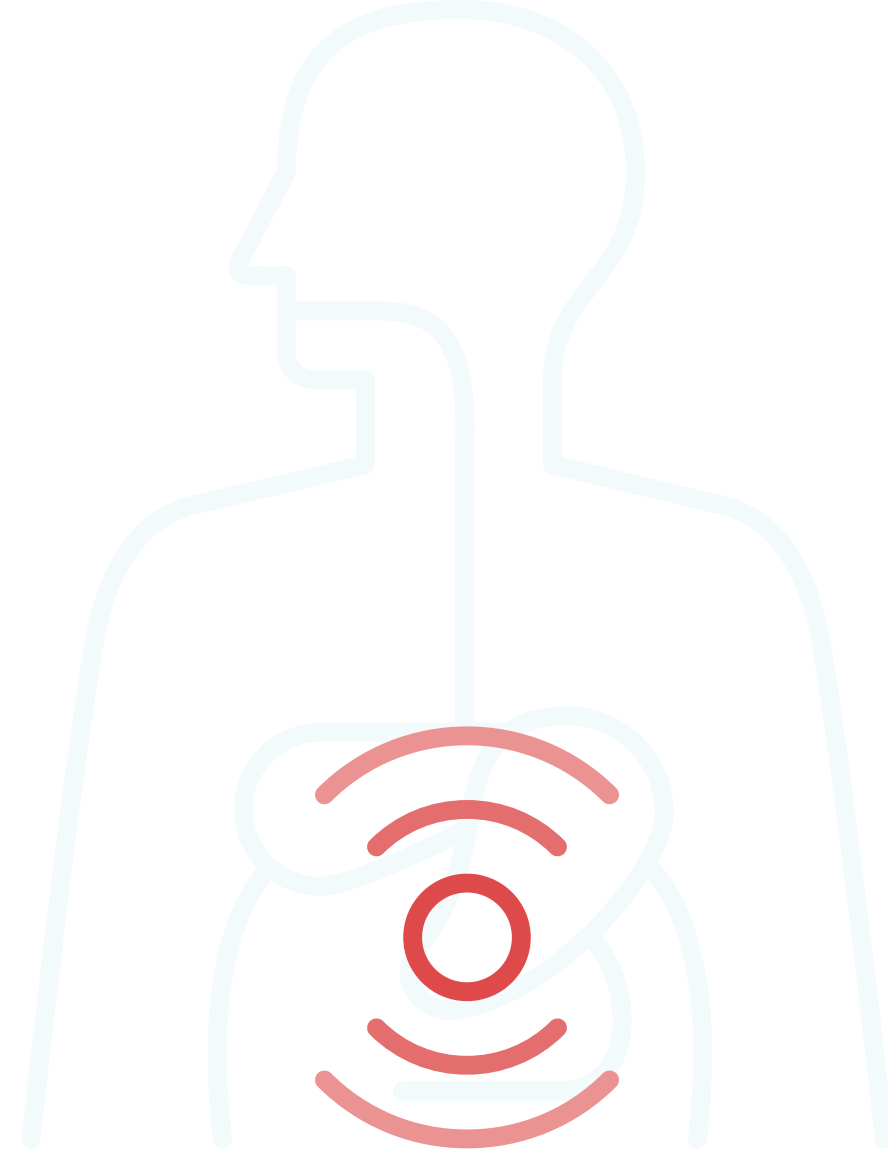
站起时有晕眩感(头晕)



抑郁或焦虑

症状

# 消化系统



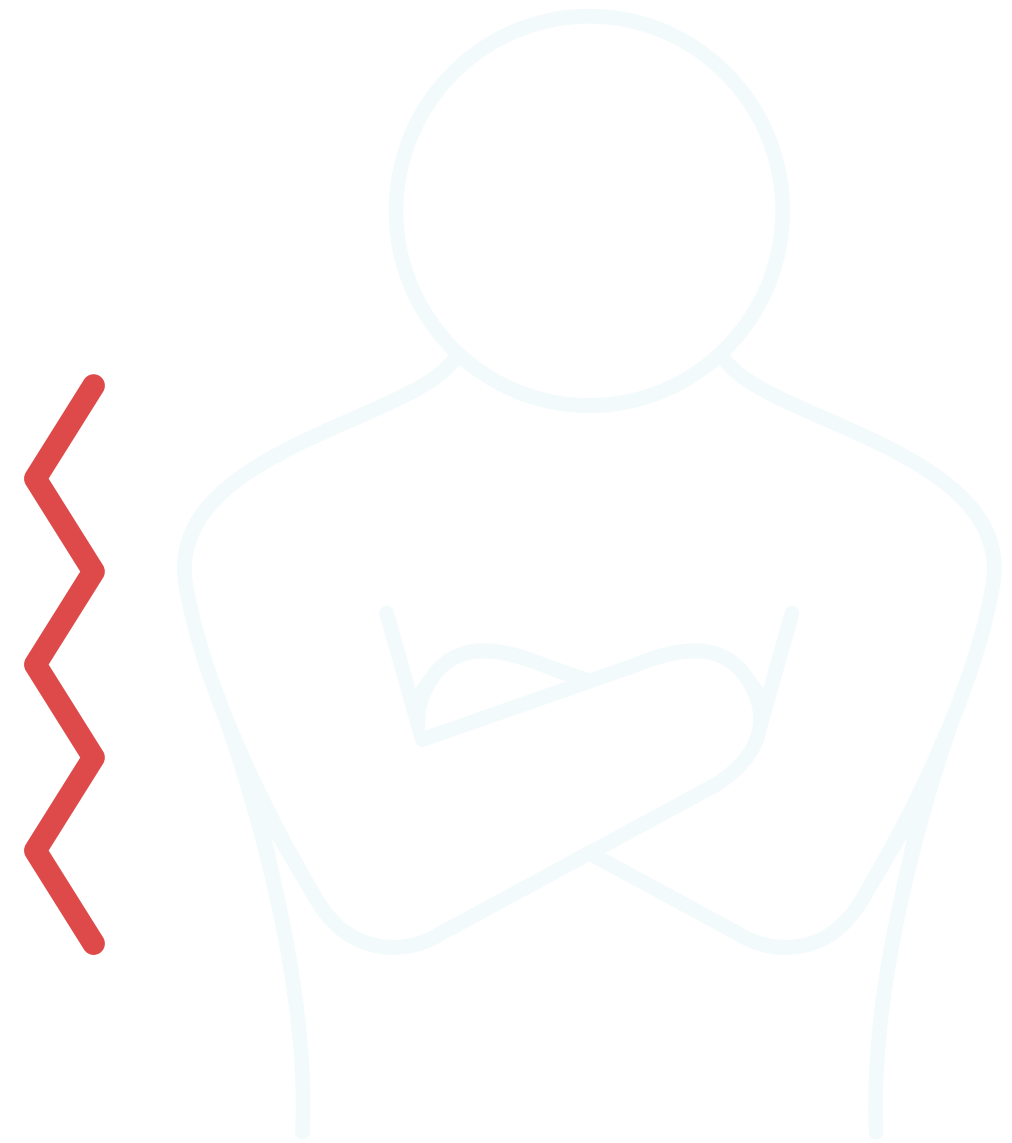
腹泻



胃痛

症状

## 其他症状



关节或肌肉疼痛



皮疹



月经周期变化