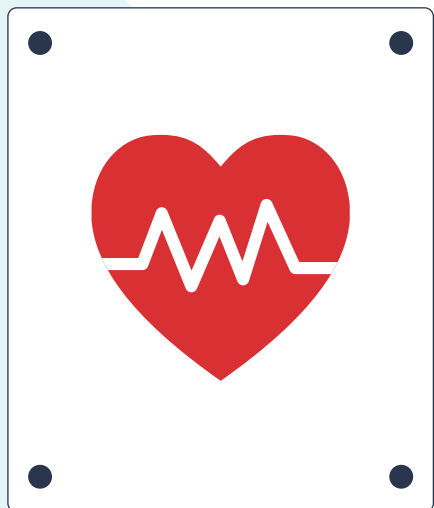


# ภาวะลองโควิด (LONG COVID) คืออะไร

ภาวะลองโควิด ภาวะลองโควิด  
เป็นคำจำกัดความอย่างกว้างๆของอาการ  
อาการแสดง และภาวะต่าง ๆ  
ที่ยังคงอยู่หรือเกิด  
ขึ้นใหม่หลังจากการติดเชื้อโควิด-19  
แบบเฉียบพลัน





# ภาวะนี้ยังมีชื่ออื่น ๆ ได้แก่:

**ภาวะหลังโควิด (Post-COVID Conditions)**

**ภาวะลองฮอลโควิด (Long-Haul COVID)**

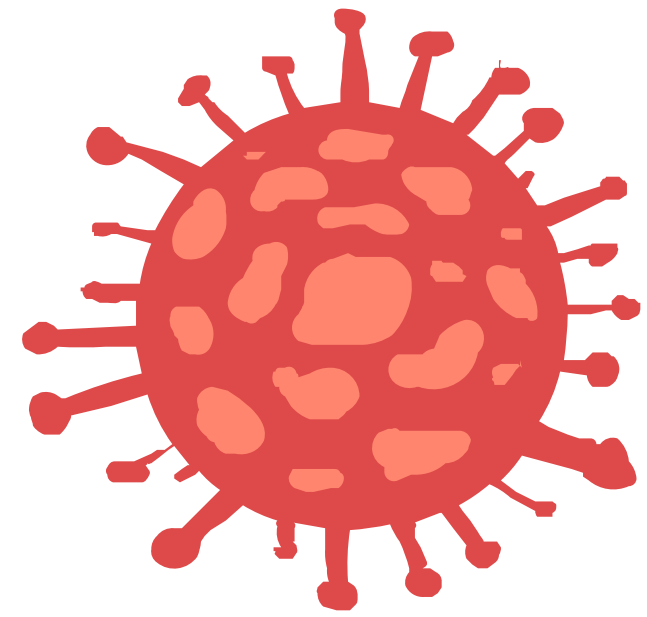
**ภาวะหลังโควิด-19 แบบเฉียบพลัน (Post-Acute COVID-19)**

**ผลกระทบระยะยาวจากโควิด**

**โควิดเรื้อรัง**

# ภาวะสมองโควิด ข้อเท็จจริง





ภาวะลองโควิดมักเกิดขึ้นบ่อยกว่าในผู้ที่มี  
อาการป่วยโควิด-19 รุนแรง

แต่ใครก็ตามที่เคยติดเชื้อไวรัสที่ก่อให้เกิด  
โรคโควิด-19 ก็มีโอกาสเกิดภาวะลอง  
โควิดได้

1

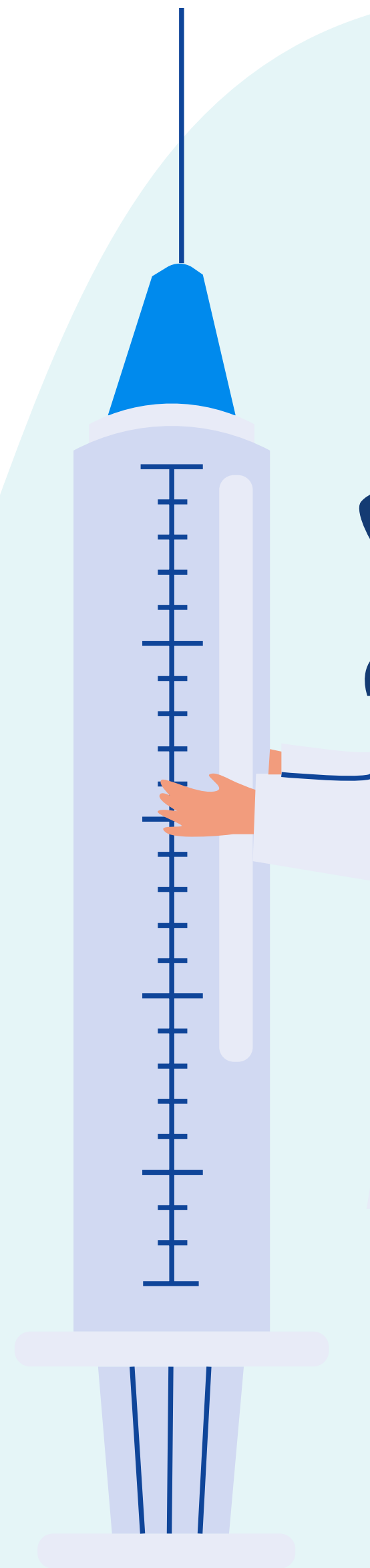
ข้อเท็จจริง

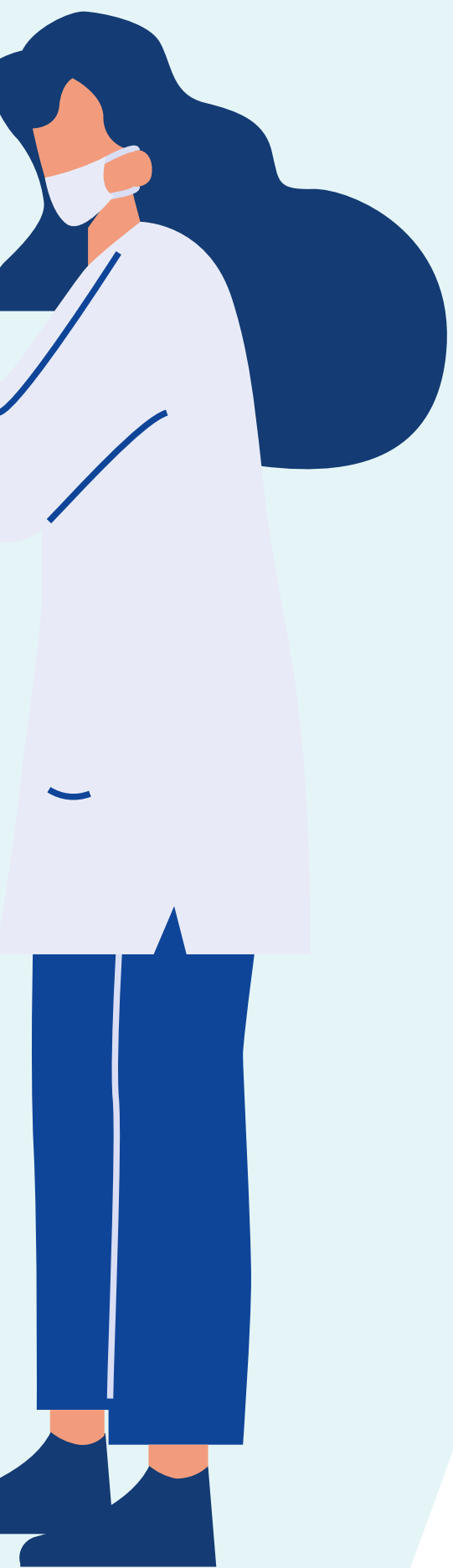
**ผู้ที่ไม่ได้รับการฉีดวัคซีนป้องกันโควิด-19  
และติดเชื้อ อาจมีความเสี่ยงสูงกว่า  
ที่จะเกิดภาวะะลองโควิด**

เมื่อเทียบกับผู้ที่  
ได้รับการฉีดวัคซีนแล้ว

2

ข้อเท็จจริง





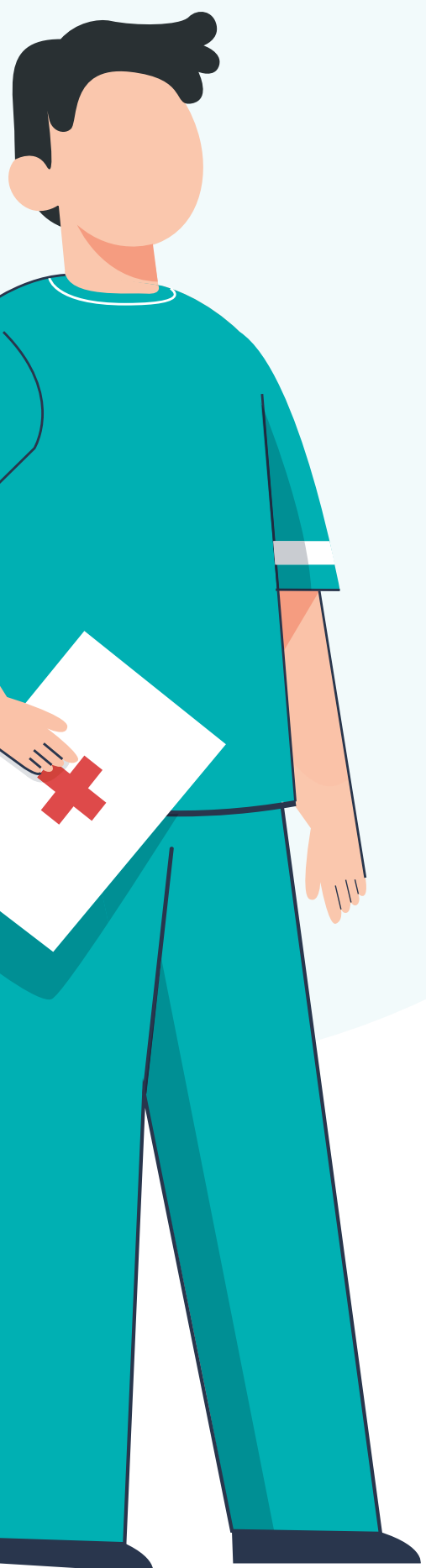
ผู้คนสามารถติดเชื้อไวรัสโคโรนาซ้ำได้  
หลายครั้ง

ทุกครั้งผู้ที่ที่ติดเชื้อ SARS-CoV-2  
หรือติดเชื้อซ้ำ  
นั้นจะมีความเสี่ยงที่เกิดภาวะลองโควิด



3

ข้อเท็จจริง



ขณะที่ผู้ที่มีภาวะลองโควิดส่วนใหญ่มี  
หลักฐานการติดเชื้อหรือการเจ็บป่วย  
จากโควิด-19 มาก่อน

ในบางราย ผู้ที่มีภาวะลองโควิดอาจ  
ไม่เคยตรวจพบเชื้อไวรัสหรือไม่ทราบ  
ว่าตนเองติดเชื้อมาก่อน

4

ข้อเท็จจริง

# ภาวะลองโควิด อาการแสดงและ อาการ







อาการ

## ทั่วไป



อาการแยะ ลงหลัง ำาก้ออกก็แรง  
ที่างก้ำยหรือใช้สมอง (เรียก  
อีกอย่างว่า  
“อาการเหนื่อยง่ายหลังออกแรง”)



มีไข้

อาการ

## ทางระบบทางเดินหายใจและหัวใจ



- ✓ หายใจลำบากหรือหายใจไม่เต็มอิ่ม
- ✓ ไอ
- ✓ เจ็บแน่นหน้าอก
- ✓ หัวใจเต้นเร็วหรือเต้นแรง  
(เรียกอีกอย่างว่า ใจสั่น)

อาการ

## ทางระบบประสาท



คิดไม่ค่อยออก ไม่ค่อยมีสมาธิ (บางครั้งเรียกว่า "ภาวะสมองล้า")



ปวดศีรษะ



วิงเวียนศีรษะเมื่อยืนขึ้น (หน้ามืด)



รู้สึกเจ็บตามตัวเหมือนเข็มทิ่ม



การรับกลิ่นหรือรสเปลี่ยนไป



นอนไม่หลับ



ซึมเศร้าหรือวิตกกังวล

อาการ

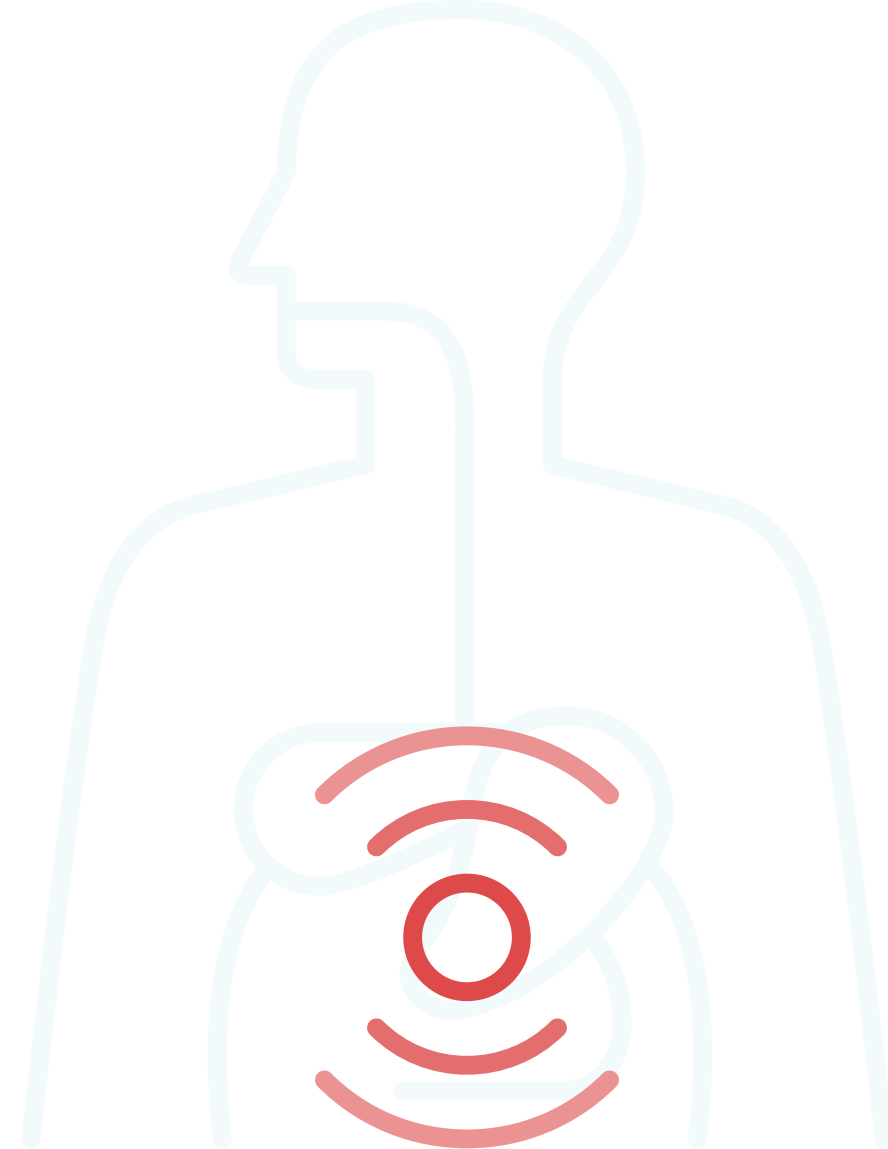
## ทางระบบย่อยอาหาร



ท้องเสีย

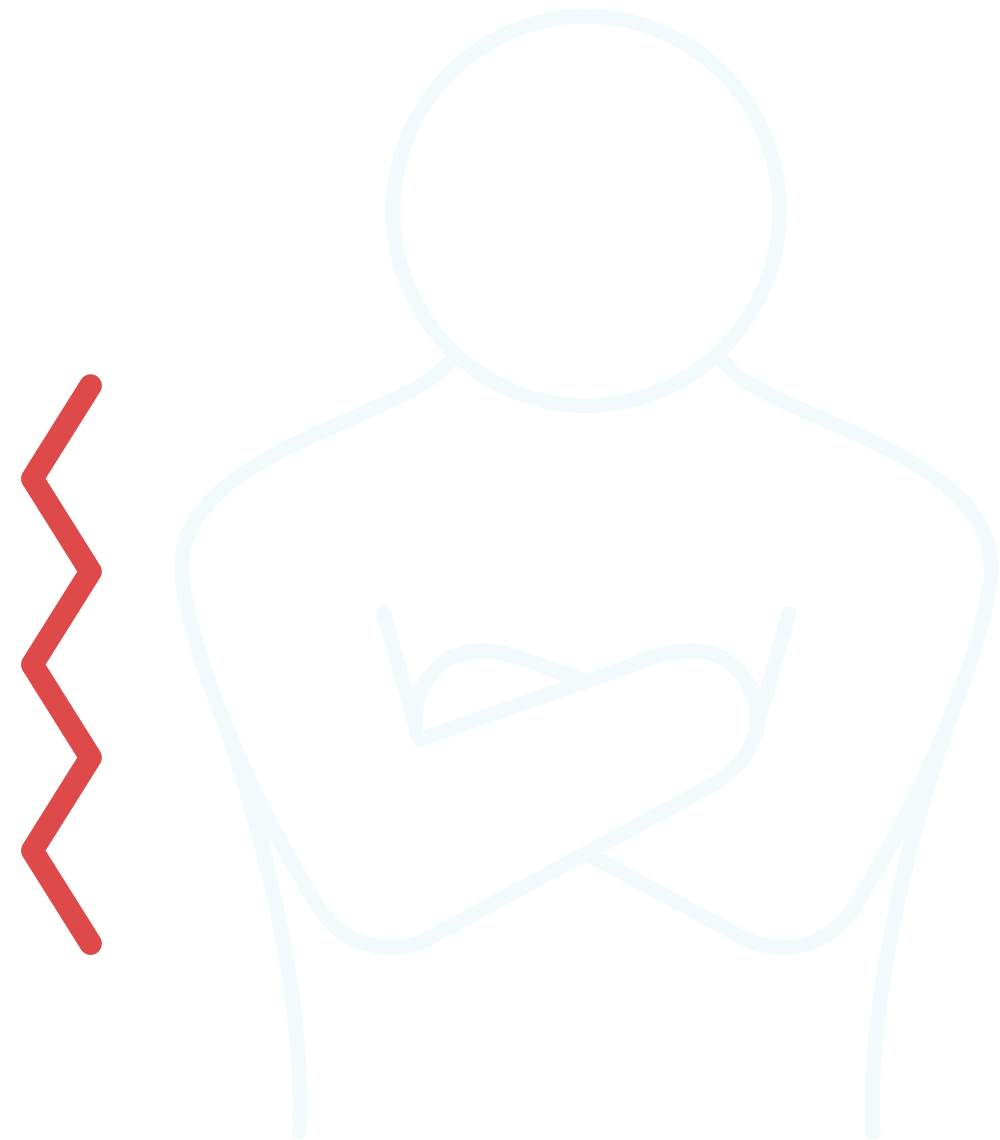


ปวดท้อง



อาการ

อื่น ๆ



ปวดข้อหรือปวดกล้ามเนื้อ



ผื่น



ระยะรอบการมีประจำเดือน  
เปลี่ยนแปลง