

Influenza (flu)

FAQ

Ko e flu ko e mahaki pipihi ia 'oku fa'a mafola mai 'i 'Okatopa ki Me 'i 'Amelika ni pea mo hono ngaahi vahenga.

Ko e ngaahi fehu'i eni mo e tali ke tokoni ki hono malu'i koe 'i he faha'i ta'u ko eni.

'Oku anga fefe 'a e mofele ko eni 'a e flu?

'Oku mafola lahi taha mei he favai pe 'ea hauhau mei he tae, mafatua pe ko e talanoa.



Ko e ha e ngaahi faka'ilonga 'o e mahaki flu?

'Oku 'i ai e ni'ihi te nau ongo'i ha me'a 'e taha pe ko e kotoa 'o e ngaahi me'a ni: Ongoi fakamomoko pe mofi, tae pea mamahi e monga, felaangaaki, ngangau 'ulu, hela'ia pe vaivaia, lua pe fakalele (tautefito ki he fanau 'ikai ko e kakai lalahi).



Ko e fe leva taimi keu huhu ai?

Ko e taimi 'o e to'u mahaki flu fakata'u 'oku lele ia mei 'Okatopa ki Me. Ko e taimi lelei ke ke huhu ai ko e lolotonga faha'i ta'u fakato lau (fall) ki he faha'i ta'u mokoko (winter) 'a ia ko Sepitema ki Ma'asi.



Ko e ha e 'uhinga 'oku totonu ai keu huhu malu'i ai?

Ko e founa lelei taha pe eni ke malu'i koe pea mo kinautolu 'i ho 'aa takai hange ko ho famili mo kinautolu 'oku ke 'ofa ai ke mou malu kotoa pe mei he ha'aha'a 'o e mahaki ni hange ko e puke pe mate.

'E ma'u atu e fakaikiiki 'o e ngaahi lelei ko eni: [cdc.gov/flu/prevent/vaccine-benefits.htm](https://www.cdc.gov/flu/prevent/vaccine-benefits.htm)

Ko hai 'oku totonu ke huhu malu'i mei he flu?

'Oku totonu ke huhu malu'i e tokotaha kotoa pe 'o fakatatau ki he fale'i 'a e Potungae Mo'ui kiate kinautolu 'oku mahina 'e 6 mo lahiange 'i he ta'u kotoa pe tautefito kiate kinautolu 'oku 'i ai honau ngaahi mahaki tauhi he 'oku faingofuaange 'aupito ke nau ma'u 'a e flu he ta'u kotoa pe. 'Oku fale'i foki heni ki he kau fefine feitama ke nau lava atu 'o ma'u e huhu malu'i ko eni.

Ko hai 'oku faingofua 'ene puke 'i he mahaki flu?

'Oku ala puke pe ha taha ia 'i he mahaki flu ka 'oku fakatu'utamakiange ia ki he fanau iiki, kakai ta'u 65 'o fai ki 'olunga, kau feitama pea mo kinautolu 'oku 'i ai honau mahaki tauhi he 'oku vaivaiaange honau ivi tau'i 'a e mahaki ni. Ko e founa lelei taha pe ko hono malu'i koe 'i ha'o ma'u leva e huhu malu'i ni 'i he ta'u kotoa pe.

Ko e ha e ngaahi fa'ahinga kehekehe 'o e faito'o ni?

Ko e founa maheni 'a e huhu 'i he uma pe ko e ngaue'aki e pamu ki he ihu. 'Oku 'osi fakangofua eni ki he kakai kamata mei he ta'u motu'a mahina 'e 6 'o fai ki 'olunga. Ko e pamu ki he ihu 'oku ngaue'aki ia kiate kinautolu ta'u 2 'o fai hake. 'Oku fakatatau pe e ngaahi kalasi kehekehe ko eni mei he ngaahi kautaha ne nau fa'u e 'u me'a ngaue ni.

'E ma'u atu e fakaikiiki 'o e ngaahi faito'o ni: [cdc.gov/flu/prevent/flushot.htm](https://www.cdc.gov/flu/prevent/flushot.htm)



Source: Centers for Disease Control and Prevention (cdc.gov)

APIAHF
ASIAN & PACIFIC ISLANDER
AMERICAN HEALTH FORUM



This publication was made possible by cooperative agreement CDC-RFA-IP21-2106 from the Centers for Disease Control and Prevention of the U.S. Department of Health and Human Services (HHS). Its contents are solely the responsibility of the authors and do not necessarily represent the official views of CDC/HHS.

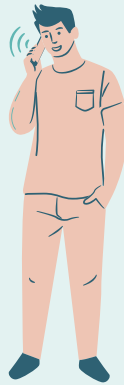
Influenza (flu)

Ngaahi fehu'i anga maheni

'Oku fiha e totongi 'o e huhu malu'i ko eni?

'Oku fakatefito ia 'i ho'o insurance fakafaito'o. Fetu'utaki kiate kinautolu ke nau talaatu he 'oku ki'i totongi si'isi'i pe pea taimi 'e ni'ihii 'oku ta'e totongi pe ia. Ko e founga 'e taha ko ho'o fetu'utaki ki he Potungaue Mo'ui homou vahenga he 'oku 'i ai e taimi 'oku nau fai e 'a e huhu ko eni totongi ma'ama'a pe 'oku ta'e totongi pe ia.

'E ma'u atu e fakaikiiki 'o e totongi 'i he: aa-nhpihealthresponse.org



Ko e fe feitu'u teu ma'u ai e huhu malu'i 'o e flu?

Vakai ki he ngaahi feitu'u ni:

- Ho'o Toketaa
- Ngaahi feitu'u pe clinic faito'o
- Ngaahi Senitaa'a fakafaito'o 'a e Pule'anga
- Ngaahi clinic 'i he 'uu vahenga ki 'uta
- Ngaahi Senitaa ki he kakai Hawaii
- Ngaahi Senitaa ki he Kau 'Initia
- Ngaahi Potungaue Mo'ui 'o e vahenga
- Ngaahi fale koloa hange ko e Walmart, Walgreens, CVS, Rite-Aid 'i he tafa'aki 'o e 'uu me'a fakafaito'o



Ko e ha ha ngaahi me'a teu ongo'i he 'osi 'a e huhu?



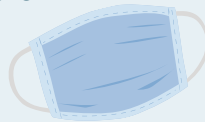
Ko e faito'o ko eni 'oku malu pea 'oku ngaue lelei ki hono malu'i e mo'ui. 'E 'i ai ha ni'ihii te nau ki'i ongo'i mamahi'ia mei he huhu, pe ko e ki'i ongo'i felaangaaki pe mofimofi ka 'e 'osi pe ia ha ngaahi 'aho si'i.

'E lava pe keu fakatou ma'u e huhu malu'i flu fakataha mo e huhu malu'i Covid-19?

'Oku lelei 'aupito pe kapau 'oku 'osi ngofua 'o fakatatau ki he tu'utu'uni 'o e ngaahi huhu ni (ta'u, motu'a, etc.). Kapau ko ia 'oku poupu mai e Potungaue Mo'ui ke ke fakakakato ai leva e ongo huhu ni 'i he taimi tatau pe.

Ko e ha e kehekehe 'o e ongo huhu ni, 'a e flu mo e Covid-19?

Ko e ongo mahaki pipihi ni 'oku na tatau pe he 'oku tefito 'i he halanga manava ka ko ho na kehekehe he 'oku fakatupu 'e he 'u siemu kehekehe. Ko e Covid-19 'oku tupu ia mei he siemu ko e SARs- CoV-2 ka ko e flu ia 'oku tupu ia mei he mafola fakata'u 'a e kalasi siemu kehe ia.



'Oku ma'u atu e fakaikiiki mei he website 'a e Pule'anga, Centers for Disease Control and Prevention (cdc.gov)

APIAHF
ASIAN & PACIFIC ISLANDER
AMERICAN HEALTH FORUM



'Oku ma'u atu e fakaikiiki mei he website ko ena 'a e National AA and NH/PI Health Response Partnership Webpage at: www.AA-NHPIHealthResponse.org

This publication was made possible by cooperative agreement CDC-RFA-IP21-2106 from the Centers for Disease Control and Prevention of the U.S. Department of Health and Human Services (HHS). Its contents are solely the responsibility of the authors and do not necessarily represent the official views of CDC/HHS.